



LABEL  
**ÉDU**  
SANTÉ

## Le Label Edusanté

- 1- Le cadre: l'Ecole promotrice de la Santé et du bien être
- 2- Pourquoi une labellisation Edusanté et les liens avec les autres labels
- 3- La démarche de projet
- 4- Les critères, les dossiers, les commissions de labellisation
- 5- Vos questions



LABEL  
**ÉDU**  
SANTÉ

## Le Label Edusanté

- 1- Le cadre: l'Ecole promotrice de la Santé et du bien être
- 2- Pourquoi une labellisation Edusanté et les liens avec les autres labels
- 3- La démarche de projet
- 4- Les critères, les dossiers, les commissions de labellisation
- 5- Vos questions



LABEL  
**ÉDU**  
SANTÉ

# Le Label Edusanté

1- Le cadre: l'École promotrice de la Santé et du bien être

## **Rappel du contexte :**

Face à l'augmentation des signes de fragilité de la santé mentale des enfants et des jeunes observée ces dernières années, le bien-être et la santé des élèves ont été érigés en priorités ministérielles, en les plaçant au cœur des politiques éducatives.

La démarche École promotrice de santé (EPSa) a pour enjeu de valoriser les actions et projets déjà mis en œuvre et de les articuler avec d'autres approches, de contribuer au développement d'une culture commune, de rendre visible et de coordonner ce qui rassemble autour de la santé globale et du bien-être de tous dans un établissement scolaire.

Priorités nationales

# L'ÉCOLE PROMOTRICE DE SANTÉ

*Une démarche systémique, globale et positive*

**Acteurs**

## LE GROUPE EPSa de l'académie de Versailles

Carole BUISSON, IA-IPR de SVT (Pilote du groupe)

Cécile DEKEUWER, CMI temps plein SVT

Jaya BENOIT, MCTR

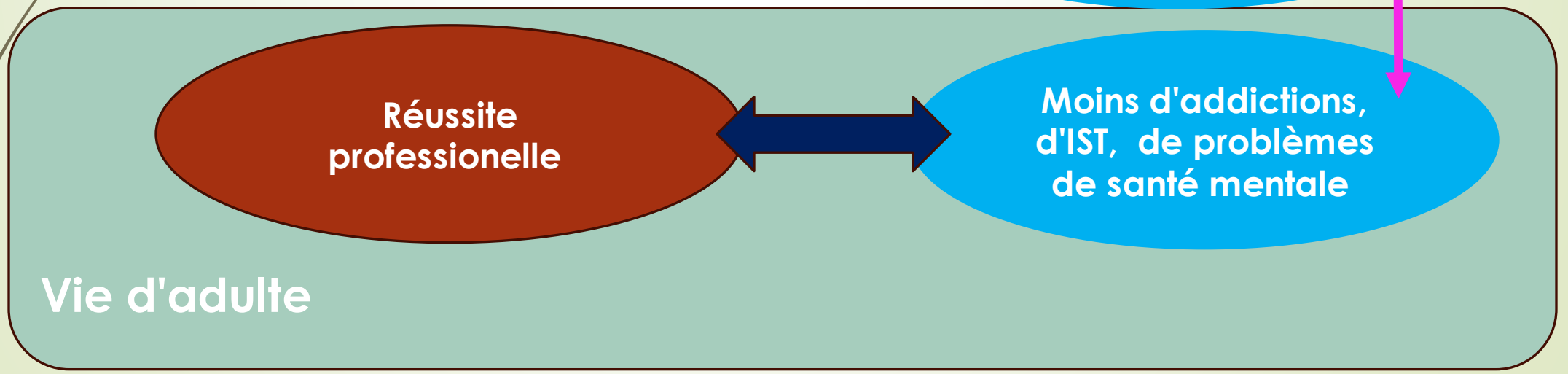
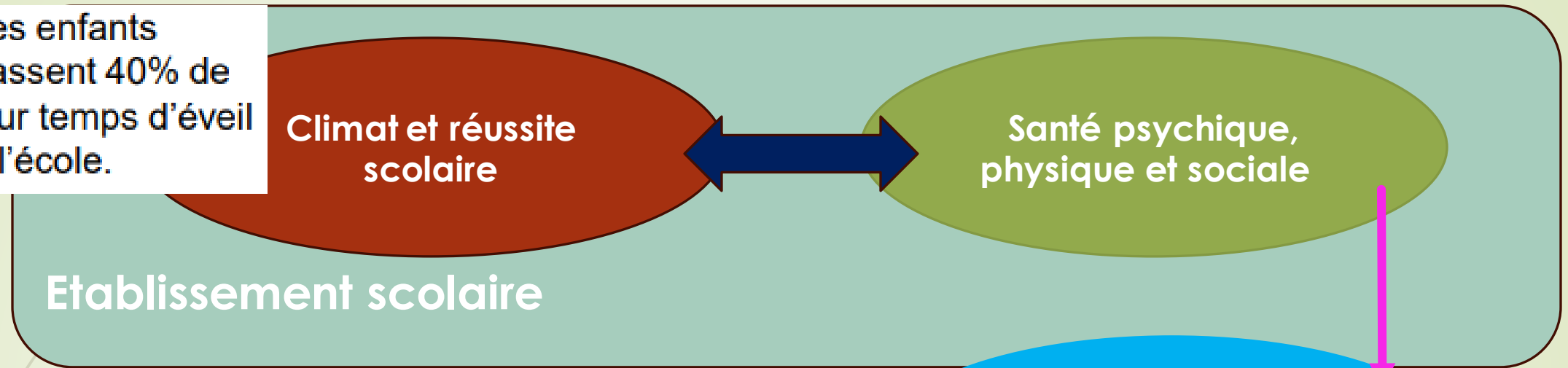
Véronique DUCARD, ICTR

## DES RESSOURCES :

- Un Vademecum Ecole promotrice de santé
- Une future page Ariane dédiée
- Un futur livret d'accompagnement de la démarche EPSa en établissement



Les enfants passent 40% de leur temps d'éveil à l'école.



# L'ECOLE PROMOTRICE DE SANTE

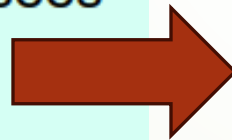
*Une démarche systémique, globale et positive*

## Comment intégrer de l'éducation à la santé dans une démarche de promotion de la santé ?

Former, informer les élèves (savoir que...).

Séances ponctuelles, souvent basées sur les mauvaises pratiques (consommation de tabac...)

Obj : modifier les comportements individuels.



Démarche globale, holistique et intégrative, à situer au niveau du pilotage.

Promotion des bonnes pratiques (changement de paradigme)

Agir sur les déterminants et santé et les inégalités de santé

Tout le monde peut agir

Démarche positive

Améliorer la santé globale vers un état complet de bien-être



# L'ECOLE PROMOTRICE DE SANTE à l'échelle de l'établissement

## 4 CHAMPS D'ACTION

- EDUCATION = Connaissances
- ENVIRONNEMENT SCOLAIRE = les espaces scolaires
- RELATIONS HUMAINES = le climat scolaire
- DIMENSIONS SOCIALES = l'inclusion scolaire

## 4 ACTEURS PRINCIPAUX

- ETABLISSEMENT - CESCE
- PARTENAIRES – Associations, municipalités, ARS...
- ACADEMIE - équipe d'inspections - CAESCE
- ELEVES - Ambassadeurs santé

# Démarche d'amélioration continue dans la pratique et

## les usages



LABEL  
**ÉDU**  
SANTÉ

Actions  
Aménagements  
Partenariats

Pratiques de  
classe

Dynamique  
d'établissement  
pilote et  
collectif

Formation





LABEL  
**ÉDU**  
SANTÉ

## Le Label Edusanté

- 1- Le cadre: l'Ecole promotrice de la Santé et du bien être
- 2- Pourquoi une labellisation Edusanté et les liens avec les autres labels
- 3- La démarche de projet
- 4- Les critères, les dossiers, les commissions de labellisation
- 5- Vos questions

Le label Édusanté permet de reconnaître l'action d'un établissement en matière de promotion de la santé et du bien être.

#### Champs d'action

**Bien être et santé physique** : éducation à l'alimentation, à l'activité physique, à la sexualité....

**Bien être et santé mentale ou sociale** : lutte contre les violences et le harcèlement, amélioration du climat scolaire, aménagement des espaces scolaires et des temps scolaires....

Le label Edusanté est attribué pour une période de **trois ans** et se décline sur **trois niveaux**.

Il est accessible dès que l'établissement met en œuvre des projets en lien avec la promotion de la santé des élèves et des personnels.

**Structurer** les actions, leur donner davantage de **cohérence** en les inscrivant dans la politique de l'établissement.

**Mobiliser et valoriser** la communauté éducative autour d'un projet fédérateur

**Renforcer** la dynamique d'équipe et développer le sentiment d'appartenance

**Pérenniser** les actions dans le temps et renforcer les partenariats

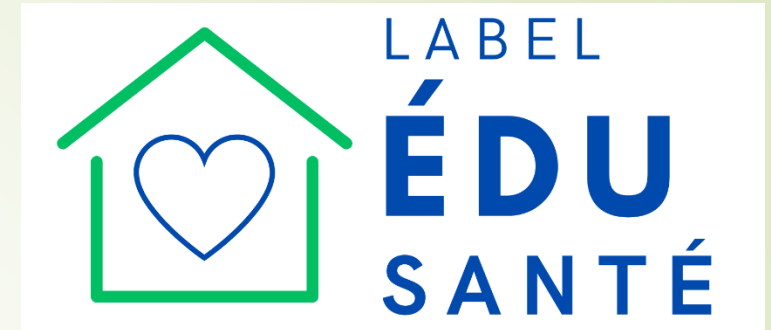
**Attester** de l'acquisition de principes et de valeurs autour de l'**épanouissement et de l'émancipation de tous**

**Ce label est de nature à faire rayonner les établissements qui l'obtiennent et à favoriser les échanges avec d'autres établissements partenaires.**



## Objectif commun des différents labels

**Bien être des élèves  
et des personnels  
dans une école qui  
éduque, qui  
émancipe, qui  
protège et dans  
laquelle chacun  
peut s'épanouir.**





LABEL  
**ÉDU**  
SANTÉ

# Le Label Edusanté

- 1- Le cadre: l'Ecole promotrice de la Santé et du bien être
- 2- Pourquoi une labellisation Edusanté et les liens avec les autres labels
- 3- La démarche de projet
- 4- Les critères, les dossiers, les commissions de labellisation
- 5- Vos questions

Juin 2023

Constitution du groupe projet (culture commune, préoccupations communes): une équipe qui s'engage

Initier la démarche

Buts  
Objectifs

Juin 2024

Evaluation

Projet d'établissement  
CESCE  
Pilotage des actions  
Communauté éducative  
CVL CVC

Diagnostic

Septembre 2023

Planification

Valorisation des actions

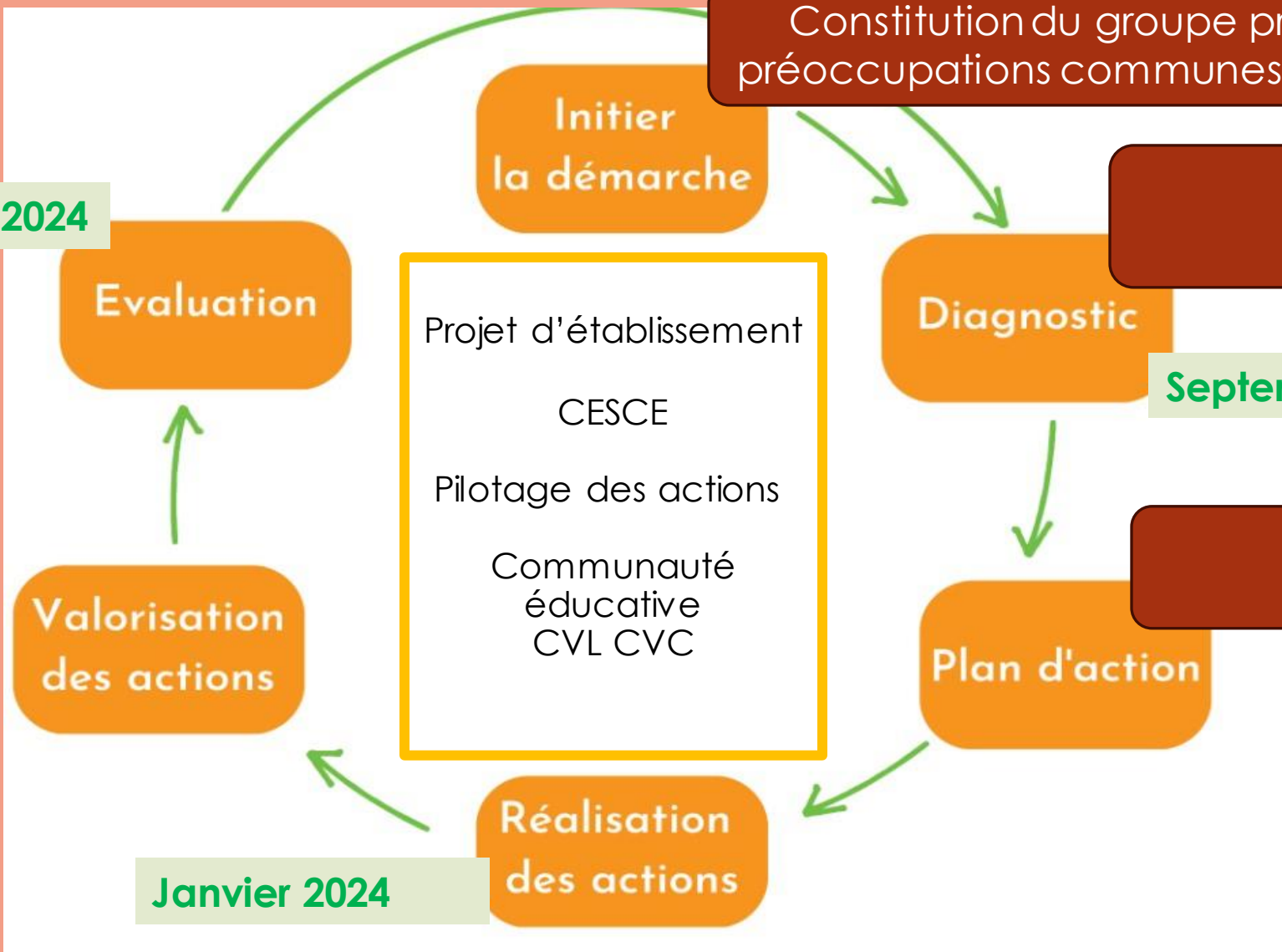
Plan d'action

Partenaires agréés

Janvier 2024

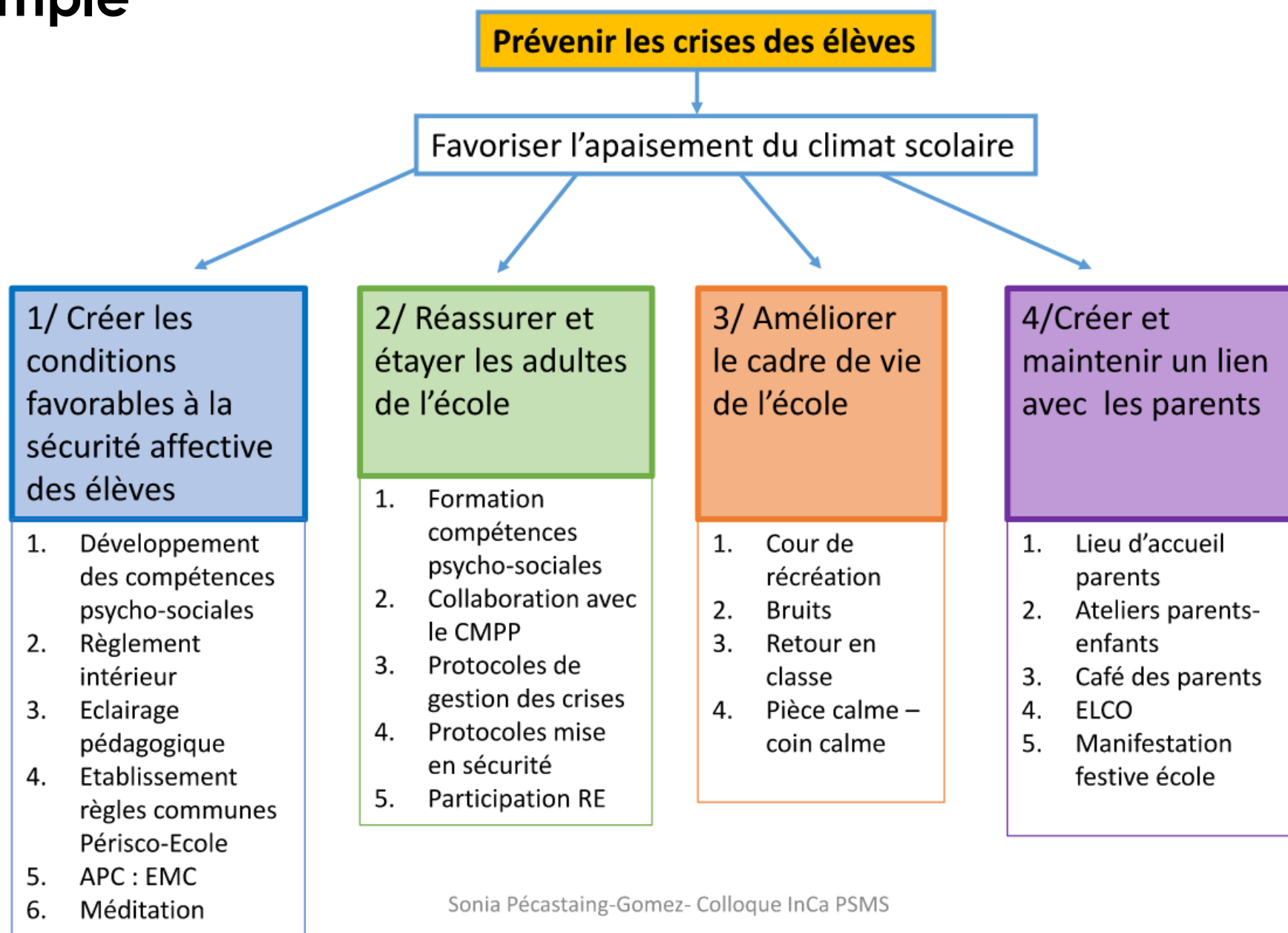
Réalisation des actions

Contexte local





# Un exemple



## Critères communs à tous les projets EPSa vers une demande de labellisation

Répondent à des besoins identifiés, sont structurés dans un plan d'actions du projet d'établissement.

Concernent un nombre conséquent d'élèves.

Mobilisent la communauté éducative la plus large possible.

Sont pilotés dans le cadre d'un CESCE en collège ou en lycée.

Font intervenir un ou des partenaires extérieurs.

S'articulent aux programmes d'enseignement et visent le développement de compétences dont les compétences psychosociales (CPS).

### CPS cognitives

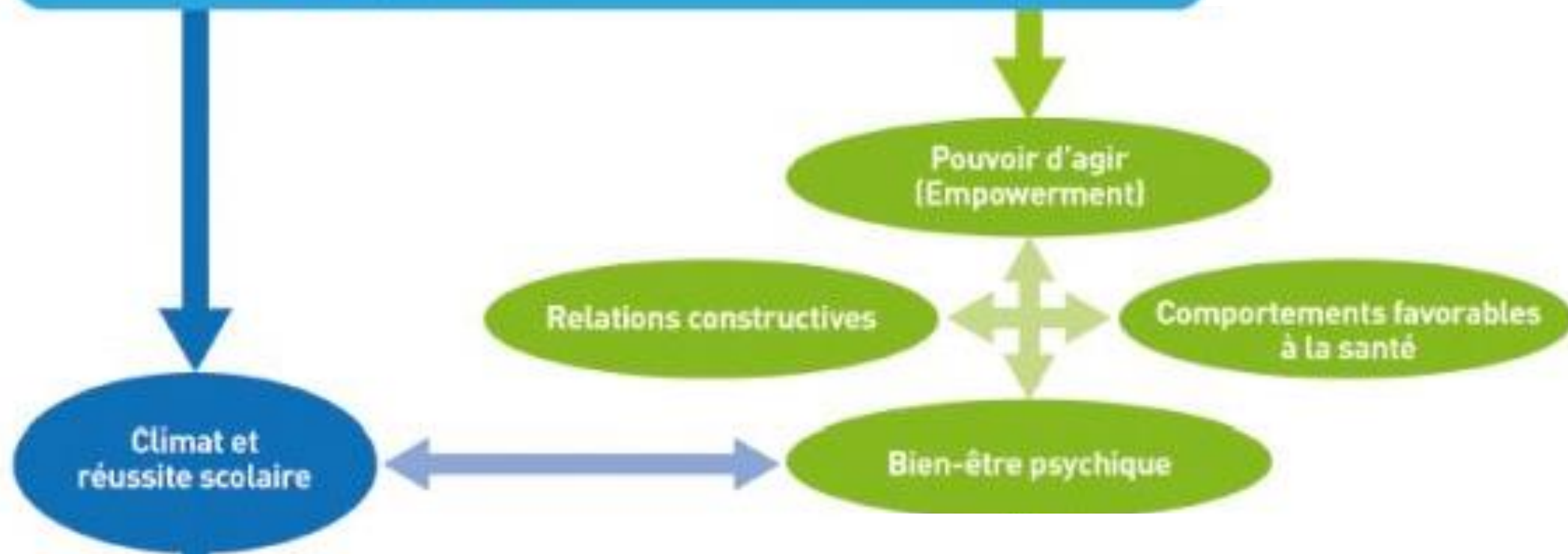
- Avoir conscience de soi
- Capacité de maîtrise de soi
- Prendre des décisions constructives

### CPS sociales

- Communiquer de façon constructive
- Développer des relations constructives
- Résoudre des difficultés

### CPS émotionnelles

- Avoir conscience de ses émotions et de son stress
- Réguler ses émotions
- Gérer son stress






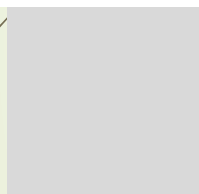
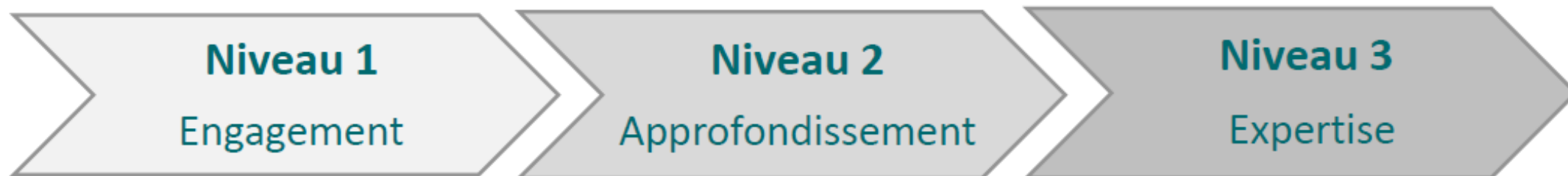
LABEL  
**ÉDU**  
SANTÉ

# Le Label Edusanté

- 1- Le cadre: l'Ecole promotrice de la Santé et du bien être
- 2- Pourquoi une labellisation Edusanté et les liens avec les autres labels
- 3- La démarche de projet
- 4- Les critères, les dossiers, les commissions de labellisation
- 5- Vos questions



Le label Édusanté se compose de trois niveaux :



## Edusanté 1

Une équipe pilote est mise en place: **CESCE actif**

Un diagnostic a été réalisé : les besoins en matière de promotion de la santé ont été identifiés

Des projets de promotion de la santé sont mis en œuvre au moins sur un champ d'action de l'EPSa

Le développement des compétences psychosociales est pris en compte

Les élèves sont acteurs et associés via le CVC ou le CVL

Une collaboration avec au moins un partenaire est mise en place

Les actions menées sont valorisées par une communication dans l'établissement

## Edusanté 2

Une équipe pilote **pluri catégorielle** est mise en place

Un diagnostic **basé sur plusieurs champs de l'EPSa ( Eduquer, Protéger, Prévenir )** a été réalisé

Des projets de promotion de la santé sont mis en œuvre au moins sur **plusieurs** champs d'action de l'EPSa

Des projets s'inscrivent dans un **plan d'actions annuel élaboré collectivement**

Le développement des compétences psychosociales est un **axe central** du plan d'actions annuel


Les élèves sont acteurs et associés via le CVC ou le CVL **et des ambassadeurs santé sont identifiés**

Une collaboration avec **plusieurs** partenaires est mise en place

**Une évaluation des actions est prévue**

Les actions menées sont valorisées par une communication dans l'établissement **et relayées à l'extérieur**





## Edusanté 3

Une équipe pilote pluri catégorielle est mise en place

Un diagnostic basé sur les trois axes de la démarche EPSa (éduquer, prévenir, protéger) a été réalisé

Une évaluation des compétences acquises par les élèves est prévue

Des projets de promotion de la santé sont mis en œuvre au moins sur plusieurs champs d'action de l'EPSa

Des projets s'inscrivent dans un plan d'actions annuel élaboré collectivement et pensé de manière progressive sur les différents niveaux d'enseignement

Le développement des compétences psychosociales est un axe central du plan d'actions annuel

Les élèves du CVC ou du CVL et les ambassadeurs ( santé, éco délégués, EFG, non au harcèlement...) collaborent à un projet commun autour de la santé

Les espaces scolaires et/ou les temps scolaires sont repensés pour favoriser le bien-être de tous

Une collaboration avec plusieurs partenaires est mise en place

Les actions menées sont valorisées par une communication dans l'établissement et relayées à l'extérieur

Un projet annuel de formation des personnels est proposé

# Calendrier

**Constitution des dossiers:** 26/02 au 07/04

**Commission de labellisation:** 2 mai

## Formulaire de labellisation annexé au label E3D

Un généally de présentation au lien : [Labels E3D EduSanté \(genial.ly\)](https://genial.ly/Labels-E3D-EduSanté)

Formulaire de labellisation 2024

0%

Identification de votre établissement

**Nom de l'établissement**

**Type d'établissement**

! Veuillez sélectionner une réponse ci-dessous

**Département**

! Veuillez sélectionner une réponse ci-dessous

Un formulaire  
d'inscription à remplir

### Cochez les thèmes abordés dans le cadre de votre démarche Edusanté

! Cochez la ou les réponses

- Bien être en lien avec la réussite scolaire
- Education à l'alimentation et/ou à l'activité physique
- Education à la sexualité et égalité filles-garçons
- Amélioration du climat scolaire
- Aménagement des espaces et/ou des temps scolaires

Un ou plusieurs thèmes  
à cocher

DOCUMENT 1/2 A  
COMPLÉTER

## ÉTAT DE LA DÉMARCHE E3D-Edusanté - ACADÉMIE DE VERSAILLES

### 1. INITIER LA DÉMARCHE

Indiquer la date de la présentation de la démarche E3D et/ou Edusanté au Conseil d'école/d'établissement

Indiquer l'intitulé de l'axe du projet d'école/d'établissement qui fait référence à l'engagement de l'établissement dans la démarche

### 2. REALISER UN DIAGNOSTIC DE LA SITUATION

Présenter votre diagnostic initial et préciser les thématiques abordées. *Vous pouvez l'annexer à votre demande.*

### 3. REALISER UN PLAN D'ACTION EN FONCTION DU DIAGNOSTIC

<p><b>Préciser les conditions de réalisation de votre plan d'action (concertation, organisation, calendrier...)</b>  <b>Préciser la manière dont les élèves y ont été associés.</b></p> <p><i>Le Plan d'action est un document obligatoire à annexer</i></p>	
--	--

#### 4. IMPLIQUER LES ELEVES ET EVALUER LEURS COMPETENCES

<p><b>Quels élèves sont impliqués (nombre, niveau, classe, missions...)?</b>  <b>Comment ont-ils été désignés</b> (éco-délégués, ambassadeurs ou autres)?  <b>Les compétences des élèves engagés sont-elles évaluées, sous quelle forme</b> (ex <u>passport</u> de compétences)?</p>	
--	--

#### 5. COMMUNIQUER SUR LES ACTIONS

<p><b>Indiquer comment sont valorisées les actions engagées</b> (affichage, ENT, presse, réseaux sociaux, événement, journée portes-ouvertes...)</p>	
<p><b>Indiquer les liens vers des publications en ligne</b> (site Internet, blog, réseaux sociaux, <u>genially</u>...)</p>	

#### 6. DRESSER LE BILAN ANNUEL DE LA DEMARCHE

<p><b>Si un bilan a été réalisé, indiquer à quelle date et précisez quelques points d'amélioration</b>  <i>Vous pouvez l'annexer à votre demande.</i></p>	
---	--

#### 7. COORDONNER ET PERENNISER LA DEMARCHE

<p><b>Indiquer l'instance qui permet la coordination des actions</b> (comme par exemple un Comité de pilotage E3D ou le CESCE): nom, rôle, fréquence des réunions, fonctions des membres présents</p>	
<p><b>Indiquer si un membre du personnel a été désigné comme Référent</b>: nom, fonction dans l'établissement, rôle en tant que Référent</p>	
<p><b>Indiquer si des membres du personnel sont formés aux thématiques en lien avec votre demande de label</b> (noms des formations et fonctions des personnes formées)</p>	
<p><b>Partenaires de la démarche</b>: nom des partenaires</p>	

DOCUMENT 2/2 A  
COMPLÉTER

## PLAN D'ACTION DE LA DÉMARCHE EDUSANTE.....ACADÉMIE DE VERSAILLES

NOM DE L'ACTION	Eduquer°: E Protéger°: P Prévenir°: Pv	DESCRIPTION DE L'ACTION (En indiquant le cadre d'action : discipline, club, éco-délégués...)	RÔLE DES ÉLÈVES		AUTRES ACTEURS MOBILISÉS (Partenaires, services, parents...)	ÉTAT DE L'ACTION (date de début, de fin, en cours...)
			Tâches (En indiquant leur nombre, le/les niveaux concernés et leur rôle)	Compétences dont les compétences psychosociales		
<b>EXEMPLE</b> Création d'un espace des égalités	E Pv	Création d'un lieu d'écoute, d'ateliers et d'informations	Création par les élèves ambassadeurs Animation d'ateliers	Communication Prise de décisions Gestion du stress	Mag Jeunes LGBT+ Centre Hubertine Auclert	Début: rentrée 2023 En cours

¶  
¶



LABEL  
**ÉDU**  
SANTÉ

# Le Label Edusanté

- 1- Le cadre: l'Ecole promotrice de la Santé et du bien être
- 2- Pourquoi une labellisation Edusanté et les liens avec les autres labels
- 3- La démarche de projet
- 4- Les critères, les dossiers, les commissions de labellisation
- 5- Vos questions