

ÉVALUATION

Question 1 : entoure dans le tableau ci-dessous les transformations observées à la puberté chez la femme et chez l'homme.

Homme	Femme
développement des seins	développement des seins
développement de la pilosité pubienne	développement de la pilosité pubienne
poussée de croissance	poussée de croissance
premières règles	premières règles
élargissement du bassin	élargissement du bassin
premières éjaculations	premières éjaculations
élargissement des épaules	élargissement des épaules
apparition de la barbe	apparition de la barbe
mue de la voix	mue de la voix

Question 2 : coche la case correspondant à la définition de la puberté.

- période de la vie pendant laquelle les adolescents deviennent de plus en plus indépendants de leurs parents.
- période de la vie pendant laquelle l'enfant grandit.
- période de la vie pendant laquelle les enfants deviennent capables de transmettre la vie à leur tour.
- période de la vie pendant laquelle l'enfant se développe dans l'utérus maternel.

Question 3 : entoure le premier signe de fonctionnement de l'appareil reproducteur chez une fille.

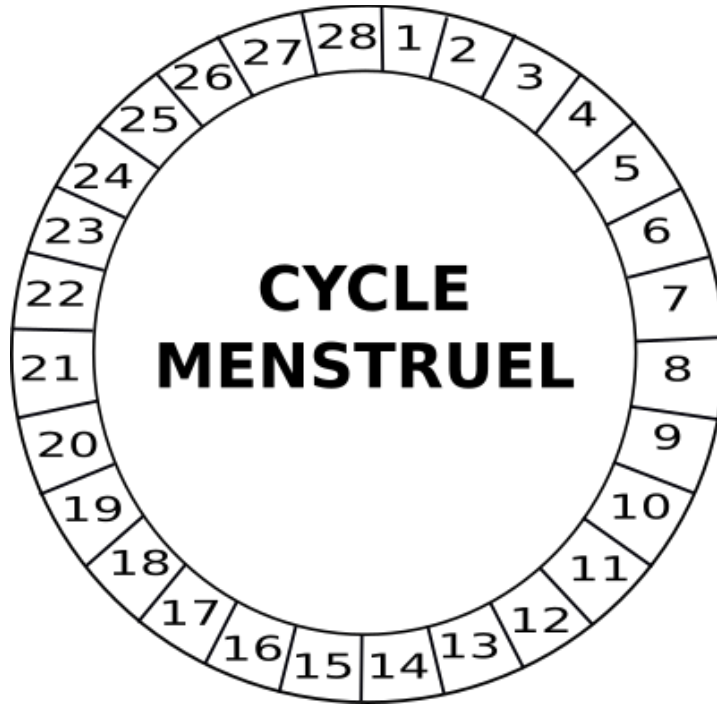
pilosité pubienne apparition des règles poussée de croissance

Question 4 : entoure le premier signe de fonctionnement de l'appareil reproducteur chez un garçon.

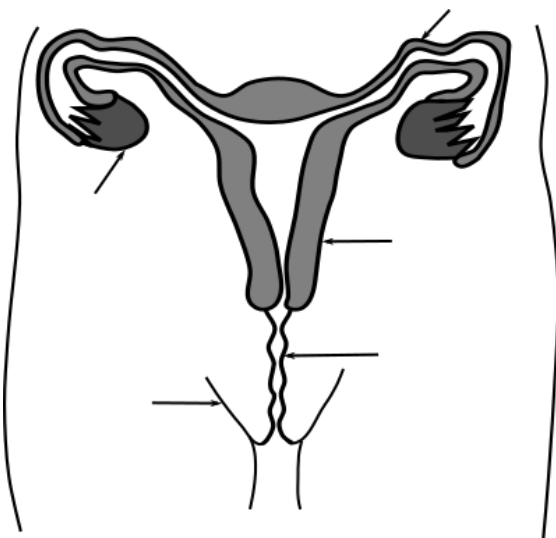
apparition des éjaculations pilosité pubienne poussée de croissance

Question 5 : colorie sur le cycle menstruel ci-dessous :

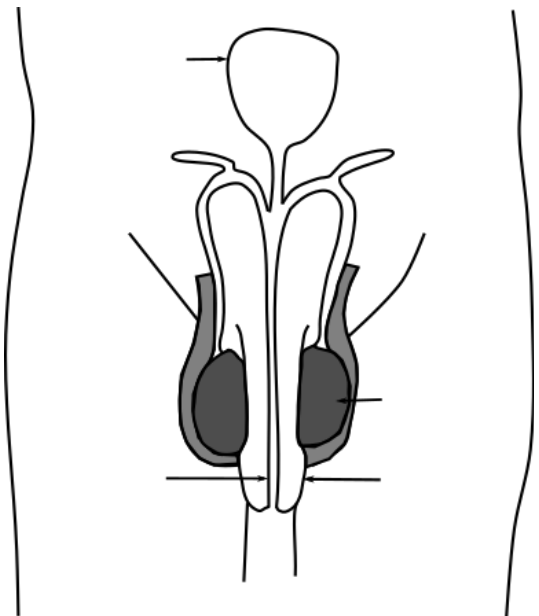
- en vert : la période correspondant à l'ovulation,
- en rouge : la période correspondant aux règles.



Question 6 : complète la légende des schémas anatomiques ci-dessous.



Appareil reproducteur féminin



Appareil reproducteur masculin