
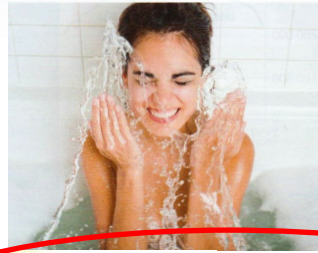
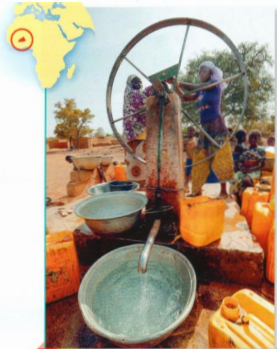


SVT 5ème	Partie A La planète Terre, l'environnement et l'action humaine	Chapitre 2 L'eau, une ressource précieuse	Activité 3 L'eau, une ressource inégalement répartie sur Terre	 http://svt.fr/b41
Compétence : 6.3. Comprendre les responsabilités individuelle et collective en matière de préservation des ressources de la planète				↻ ★ ★

L'accès à l'eau douce, une ressource vitale est-il le même pour tous ?

↳ Comparer les usages quotidiens de l'eau douce



2 Une jeune femme dans son bain. En France, un système de distribution de l'eau assure à chaque individu un accès facile et sans limite à cette ressource. Cela peut entraîner des consommations importantes.

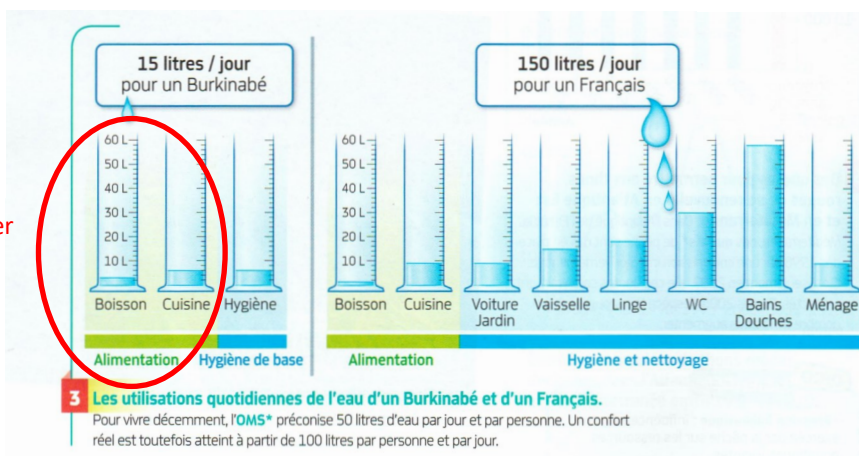
1 Corvée d'eau quotidienne au Burkina Faso par des jeunes femmes. Dans la capitale, Ouagadougou, il est nécessaire de parcourir 1,1 km en moyenne pour s'approvisionner en eau douce.

1. **Comparer** l'accès à l'eau douce au Burkina Faso et en France.

Ici, ce sont les documents 1 et 2 qui permettent de répondre. Il faut comparer ce que l'on y découvre.

Au Burkina Faso, s'approvisionner en eau est difficile, dans le doc 1, on voit qu'il faut faire plus d'un kilomètre à pied pour récupérer de l'eau. En France, il suffit de tourner le robinet. Cette différence d'accès à l'eau douce entraîne des différences de consommation, en France, le gaspillage est plus important.

Il faut additionner les deux et faire un pourcentage.



2. **Comparer** le pourcentage d'eau dépensée chaque jour par un Burkinabé et par un français pour son alimentation et pour l'hygiène.

Attention, pour répondre à cette question il faut comparer toute l'eau dépensée pour l'alimentation et toute l'eau dépensée pour l'hygiène dans chaque pays.

Au Burkina, une personne consomme en moyenne 15L d'eau par jour : 10 litres pour son alimentation (soit 4L pour la boisson et 6L pour la cuisine) et 5L pour son hygiène. C'est-à-dire que l'alimentation représente en pourcentage $10/15 \times 100 = 66\%$ de l'eau consommée contre $5/15 \times 100 = 33\%$ pour l'hygiène.

En France, une personne consomme en moyenne 150L d'eau par jour : 10 litres par jour pour son alimentation (soit 1L pour la boisson et 9L pour la cuisine) et 140L pour son hygiène (Vaisselle + linge + etc.). C'est-à-dire que l'alimentation représente en pourcentage $10/150 \times 100 = 6,6\%$ de l'eau consommée contre $140/150 \times 100 = 93,3\%$ pour l'hygiène.

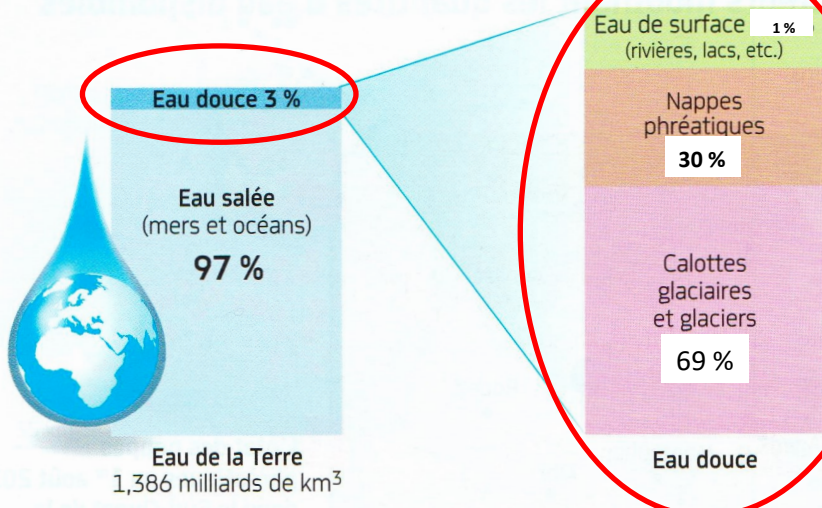
Si on compare les deux, on peut voir qu'un humain consomme à peu près la même quantité d'eau pour s'alimenter qu'il vive au Burkina ou en France, la différence se fait au niveau de l'hygiène qui représente 93% de la dépense d'eau en France et seulement 33% au Burkina. Quand l'eau est très rare, c'est bien sûr l'alimentation qui est prioritaire.

L'organisation mondiale de la santé préconise 50L par jour et par habitant pour vivre décemment, et 100L par jour pour vivre confortablement.

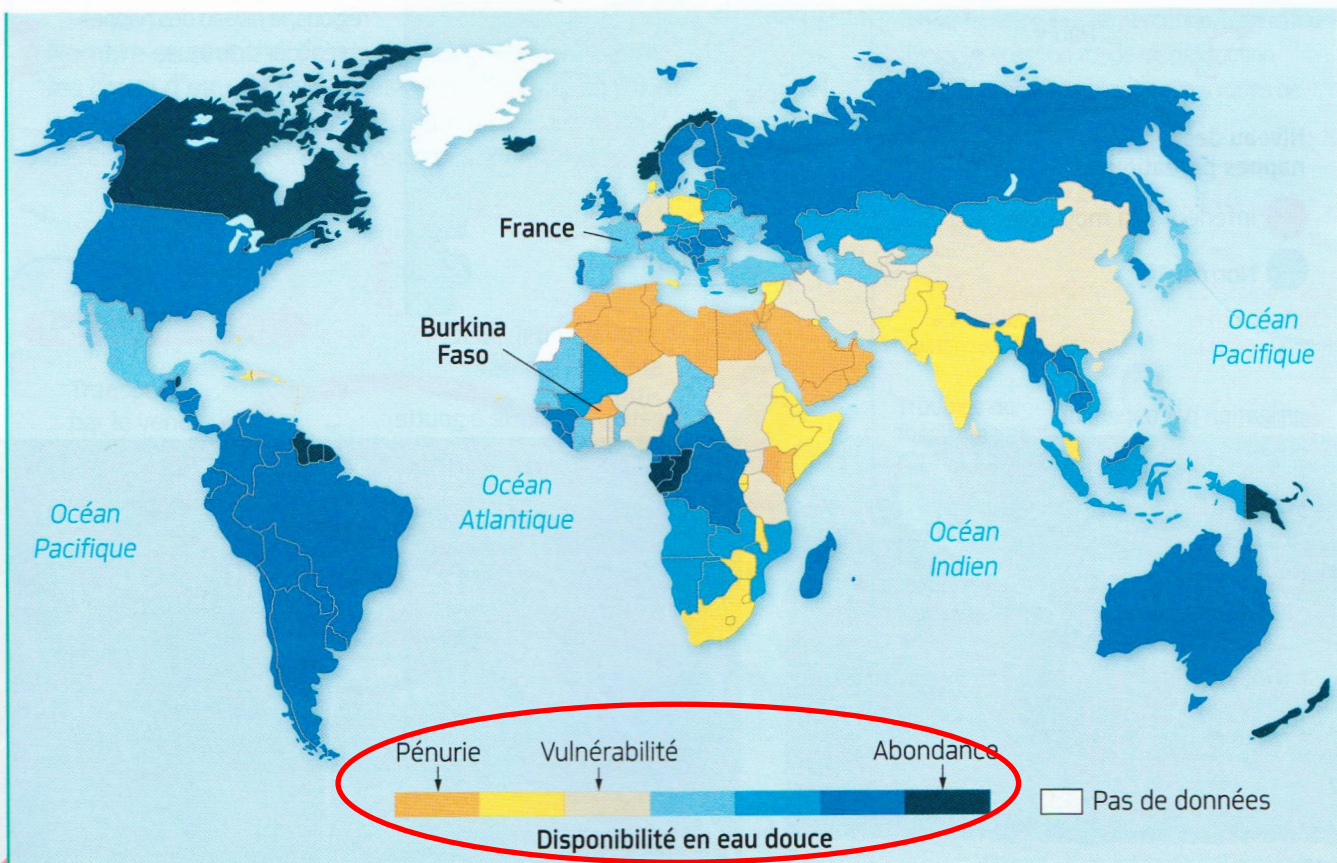
↳ Constaté la rareté et l'inégale répartition de l'eau douce

DICO SCIENCES

- **Nappe phréatique** : eau souterraine, à faible profondeur, dans un terrain poreux.
- **OMS** : Organisation mondiale de la santé.



4 L'eau disponible sur Terre pour les besoins des humains. Pour ses usages, l'être humain n'utilise que les eaux douces issues des eaux de surface et des **nappes phréatiques***. À l'échelle mondiale, l'obtention d'eau douce à partir du dessalement d'eau de mer reste marginale car les techniques utilisées sont onéreuses et consommatrices de grandes quantités d'énergie.



5 Disponibilité en eau douce par an et par personne dans le monde en 2007.

3. **Montrer** que l'eau douce est une ressource rare et inégalement répartie sur Terre.

Pour répondre à cette question il faut détailler ce qui est entouré sur les documents.

L'eau douce ne représente que 3% de l'eau de la Terre, et sur ces 3%, seuls 31% sont accessibles (cours d'eau et nappes phréatiques), le reste est prisonnier des glaciers. Donc 31% de 3% font 1% : seul 1% de l'eau de la Terre peut être consommée par l'homme.

En plus, ces 1% ne sont pas répartis équitablement sur Terre, dans le doc 5, on voit que certains pays possèdent de l'eau douce en abondance comme le Canada, la Norvège, le Gabon, la Nouvelle Zélande. D'autres au contraire subissent une pénurie d'eau douce comme les pays africains situés au nord du Sahara et ceux de la péninsule arabe. Dans les pays en pénurie, il y a très peu de rivières et de nappes phréatiques à cause des faibles pluies et des fortes chaleurs.