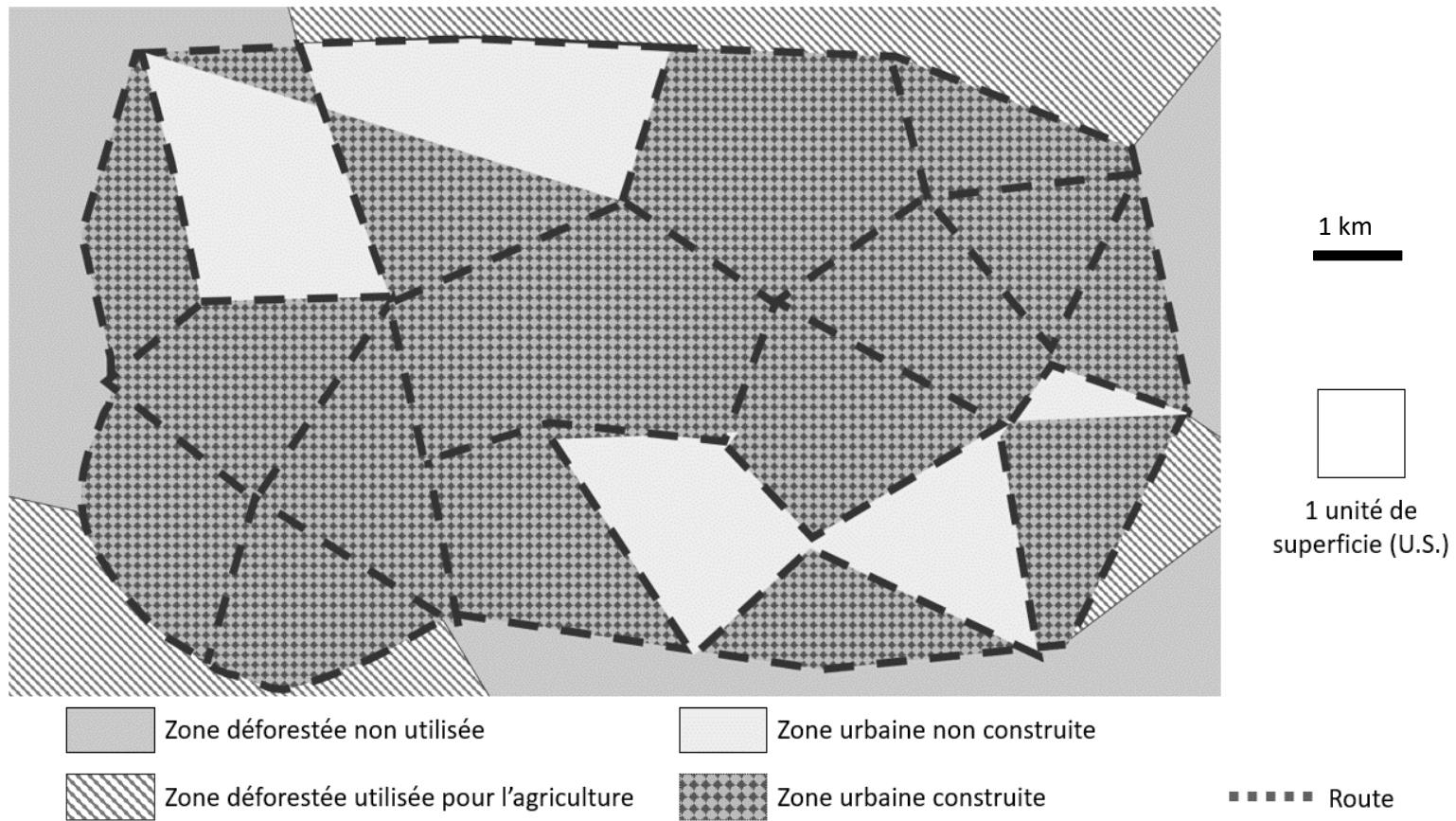
 **Consigne** : Par équipe, vous devez repenser les infrastructures de la ville présentée ci-dessous (document 1) afin d'atténuer le réchauffement climatique et ses impacts.

- Vous avez un budget de 1000 unités monétaires (U.M.) et vous devez réaménager votre ville en y installant de nouvelles infrastructures (document 2).
- Au cours d'un conseil municipal, vous présenterez vos choix de réaménagements urbains afin de convaincre les autres groupes et parvenir ensemble à un compromis. Vous devez pour cela justifier vos choix à l'aide de vos connaissances et en vous appuyant sur les exemples vus lors de la séance précédente.

**Document 1 : Plan de la ville à réaménager**



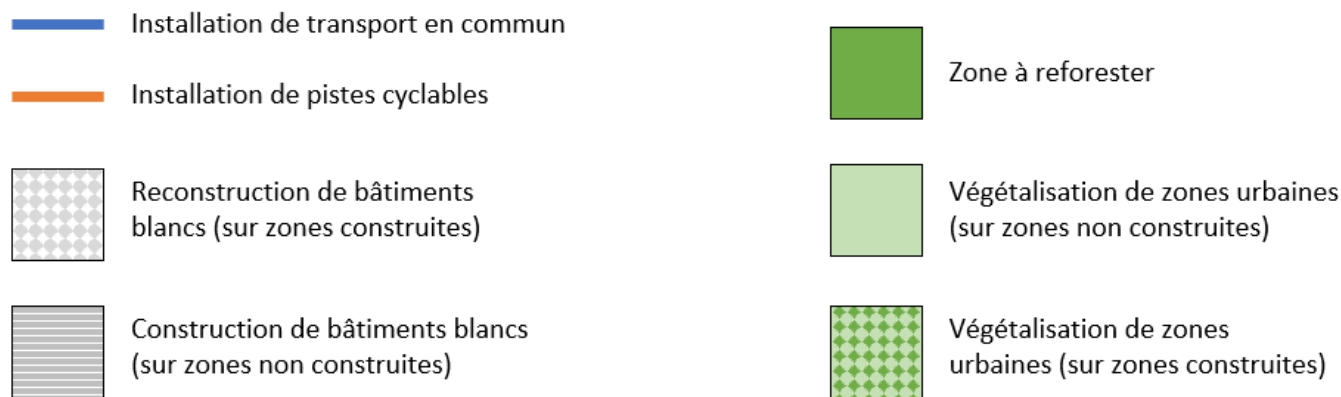
**Document 2 : Plan de la ville à réaménager**

Toutes les zones sont de taille identique : 1 unité de superficie (voir échelle sur la carte)

Infrastructures urbaines d'1 U.S. (unité de superficie)	Coût d'installation* En unité monétaire
Installation de transport en commun	80 U.M.
Installation de pistes cyclables	50 U.M.
Reconstruction de bâtiments blancs	100 U.M.

Construction de bâtiments blancs (sur zones non construites)	60 U.M.
Zone à reforester	30 U.M.
Végétalisation de zones urbaines (sur zones construites)	50 U.M.
Végétalisation de zones urbaines (sur zones non construites)	30 U.M.

\*Le **coût d'installation** prend en compte : le coût total de la construction (matériaux, main d'œuvre, capital : financier, véhicules, ...), coût psychologique (temps de changement d'habitudes des usagers, limite le rendement écologique sur du court et moyen terme).



Thème 1	<b><i>Séance n°3 – Réchauffement climatique et aménagements urbains</i></b>	Terminale Ens. Sci.
---------	---	------------------------

Utilisation d'une grille d'évaluation inspirée de celle du grand oral permettant aux élèves de se familiariser avec celle-ci.

Qualité orale	Qualité des connaissances	Qualité et construction de l'argumentation	Qualité de l'interaction lors du conseil municipal
---------------	---------------------------	--	--

<p><b>Très insuffisant</b> <i>0,5 points</i></p>	<p>Difficilement audible sur l'ensemble de la prestation. Le candidat ne parvient pas à capter l'attention.</p>	<p>Connaissances imprécises, incapacité de répondre aux questions, même avec une aide et des relances.</p>	<p>Pas de compréhension du sujet, discours non argumenté et décousu.</p>	<p>Réponses courtes ou rares. La communication repose principalement sur les groupes « adversaires ».</p>
<p><b>Insuffisant</b> <i>2 points</i></p>	<p>La voix devient plus audible et intelligible au fil de l'oral mais demeure monocorde. Vocabulaire limité ou approximatif.</p>	<p>Connaissances réelles, mais difficulté à les mobiliser en situation à l'occasion des questions du jury.</p>	<p>Début de démonstration mais raisonnement lacunaire. Discours insuffisamment structuré</p>	<p>L'entretien permet une amorce d'échange. L'interaction reste limitée.</p>
<p><b>Satisfaisant</b> <i>3,5 points</i></p>	<p>Quelques variations dans l'utilisation de la voix ; prise de parole affirmée. Il utilise un lexique adapté. Le candidat parvient à susciter l'intérêt.</p>	<p>Connaissances précises, une capacité à les mobiliser en réponses aux questions du jury avec éventuellement quelques relances.</p>	<p>Démonstration construite et appuyée sur des arguments précis et pertinents.</p>	<p>Répond, réagit, contribue. Se reprend, reformule en s'aidant des propositions des groupes « adversaires ».</p>
<p><b>Très satisfaisant</b> <i>5 points</i></p>	<p>La voix soutient efficacement le discours. Discours fluide, bon débit, variations et nuances pertinentes dans la voix. Le candidat est pleinement engagé dans sa parole. Il utilise un vocabulaire riche et précis.</p>	<p>Connaissances maîtrisées, les réponses aux questions du jury témoignent d'une capacité à mobiliser ces connaissances à bon escient et à les exposer clairement.</p>	<p>Maîtrise des enjeux du sujet, capacité à conduire et exprimer une argumentation personnelle, bien construite et raisonnée.</p>	<p>S'engage dans sa parole, réagit de façon pertinente. Prend l'initiative dans l'échange. Exploite judicieusement les éléments fournis par la situation d'interaction.</p>