
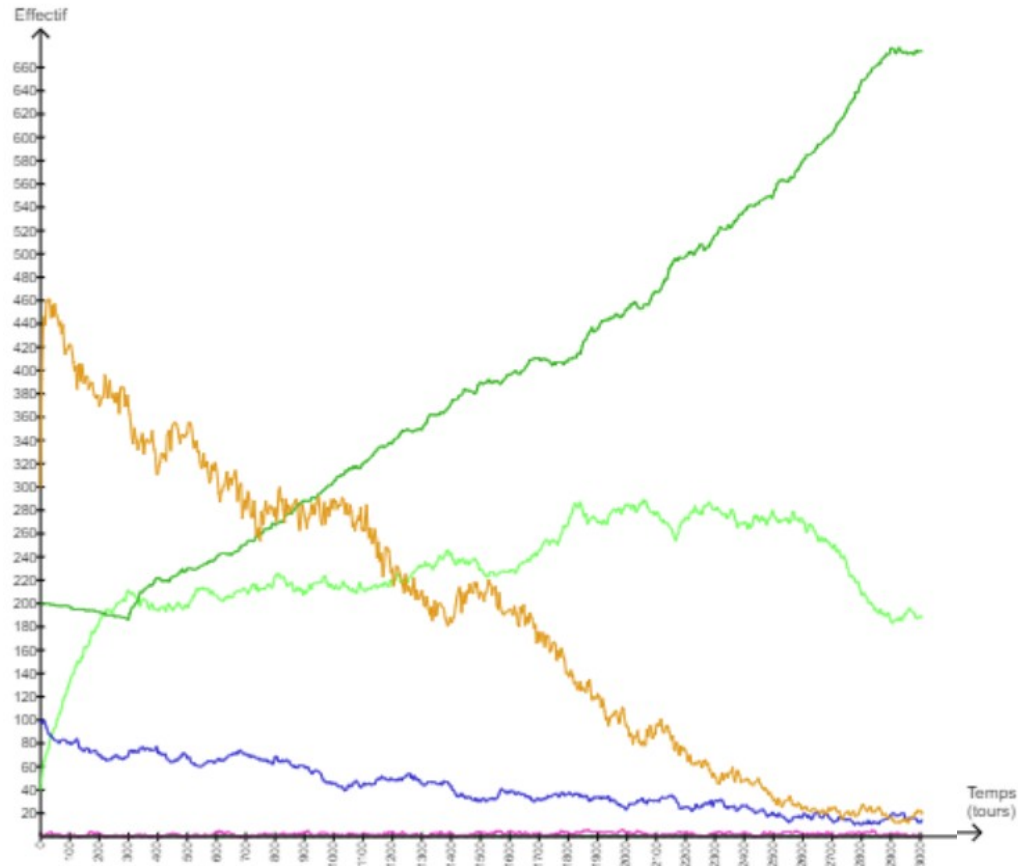
 Jeune Chêne(162)  Chêne(171)

 Prunellier(4)  Graminée(367)

 Orchidée(28)  Mouton(50)

## Evolution de la zone sous les lignes à haute tension sans écopâturage



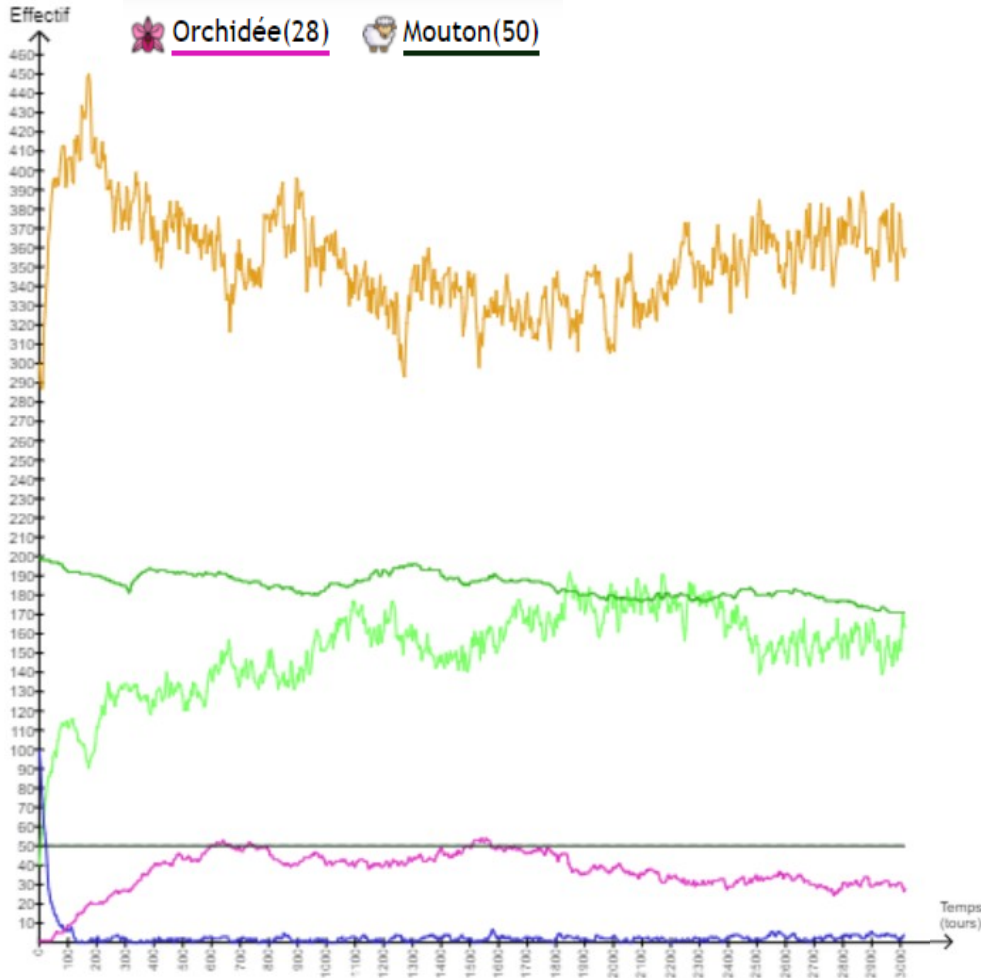
- On remarque dans le graphique que les quantités de végétaux évoluent beaucoup : le nombre de chênes triple, alors que tous les autres végétaux (graminées, prunelliers, orchidées) disparaissent progressivement, pour arriver à une quantité quasi-nulle au bout de 3000 tours.

On observe aussi, sur l'image montrant l'aspect final de l'écosystème (diapo 3), que les chênes envahissent tout l'espace sous les lignes à haute tension.

- Or on sait que les grands arbres font de l'ombre et empêchent certains végétaux de pousser.

- On en conclut que les chênes, en faisant de l'ombre sur toute la zone, empêche les graminées, prunelliers et orchidées de pousser.

La pelouse de la zone sous les lignes à haute tension, en l'absence de moutons, devient donc progressivement une végétation arbustive puis arborescente.



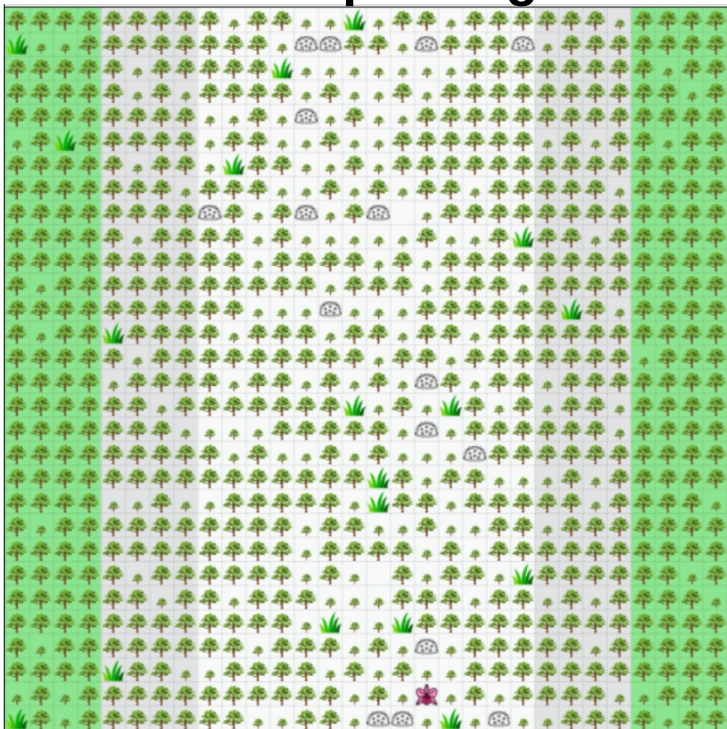
## Evolution de la zone sous les lignes à haute tension avec écopâturage

- On observe dans le graphique, qu'en présence de moutons, la quantité de chênes ne varient pas, ils restent dans la forêt et n'envahissent pas la zone sous les lignes à haute tension. Cela permet le développement des graminées (qui augmentent puis se stabilisent vers 360) et des orchidées surtout, qui passent d'une quantité nulle à une quarantaine de fleurs au bout de 3000 tours. Seuls les prunelliers diminuent en quantité au début, puis subsistent tout le long de l'expérience.

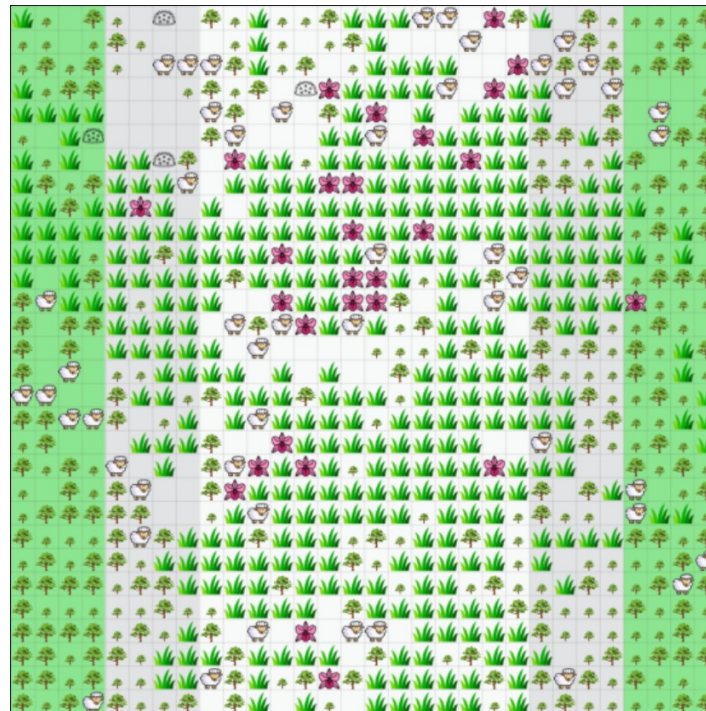
L'écopâturage permet donc de maintenir la pelouse sous les lignes à haute tension ainsi que la lisière arbustive en bordure de forêt. Les orchidées vont ainsi parvenir à se maintenir dans le milieu. Le programme Life est donc une bonne idée, il permettrait de conserver un espace dégagé sous les lignes à haute tension sans tondre régulièrement à l'aide de machines polluantes.

# Aspect de l'écosystème sur Edumodel au bout de 3000 tours

## Sans écopâturage



## avec écopâturage



-  Jeune Chêne(162)
-  Chêne(171)
-  Prunellier(4)
-  Graminée(367)
-  Orchidée(28)
-  Mouton(50)