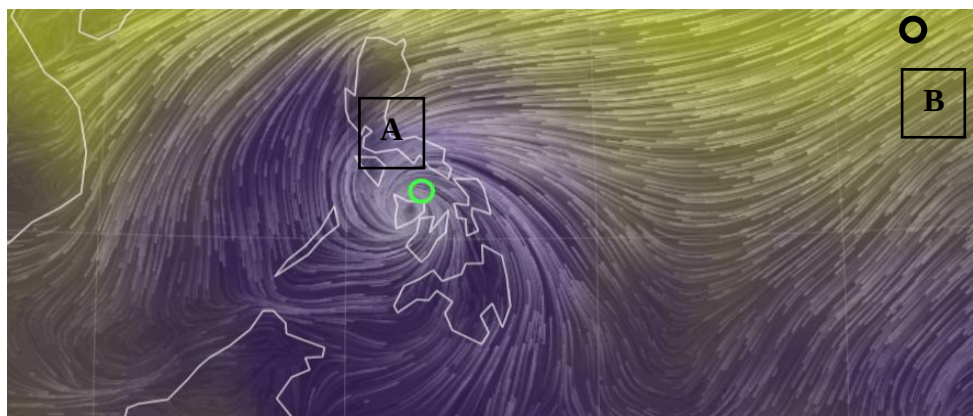


THÈME 2: La planète Terre, l'environnement et l'action humaine.	Activité : La formation des vents.
Compétences travaillées :	Lire et exploiter des cartes météorologiques Utiliser des logiciels d'acquisition de données, de simulation et des bases de données.

Problème : Comment les vents se forment-ils ? Et comment protéger les populations des événements météorologiques extrêmes ?

Tempête n°1 Haivan (Philippines) 8/11/2013

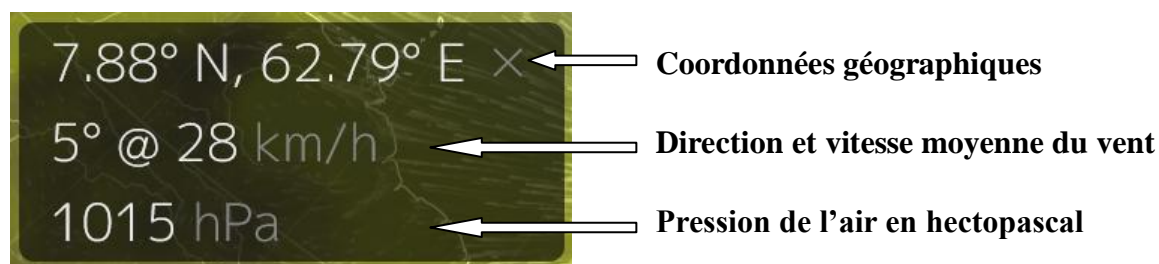


Consigne :

- 1- Ouvrir le tableau collaboratif suivant : <https://lite.framacalc.org/6bgk4qxmin-a5yh>
- 2- Cliquer sur le lien de votre tempête qui vous envoie sur l'application earth.nullschool.net.
- 3- A l'aide de l'application web et des documents 1 et 2: **compléter** le tableau collaboratif.
- 4- A partir du tableau collaboratif et du document 3: sur le pad, **rédigé**r un texte pour expliquer comment se forment les vents dans l'atmosphère et comment protéger la population des phénomènes météorologiques extrêmes : <https://digipad.app/p/779824/e5e42f367c4b1>

Document 1 : Utiliser l'application Web **earth.nullschool.net**

Vous observez des cartes météo et accédez à des informations concernant l'atmosphère. Les informations sont données pour le **rond vert situé sur la carte**. Vous pouvez le déplacer pour obtenir d'autres données (point B).



Document 2 : La pression atmosphérique est un indicateur important en météorologie, on la mesure avec un baromètre.

À l'altitude 0, au niveau moyen de la mer, la pression atmosphérique est **en moyenne de 1013 hPa** (hectopascals), soit un poids d'à peu près un kg pour chaque carré d'un centimètre.

Les météorologues parlent de :

- zone de basse pression ou **dépression** lorsque la pression est en-dessous de 1013 hPa.
- zone de haute pression ou **anticyclone** lorsque la pression est au-dessus de 1013 hPa.

Document 3 : Vocabulaire et messages de prévention en cas de risques météorologiques élevés.

Vocabulaire :

Le risque est la combinaison de l'aléa et des enjeux.

RISQUE = ALÉA + ENJEUX

Aléa = probabilité que survienne un phénomène naturel.

Enjeux = Ensemble des biens et des personnes qui peuvent être touchés par un phénomène naturel.

VIGILANCE ORANGE

Vents violents



Consignes de prudence



Limitez vos déplacements
Limitez votre vitesse sur route et autoroute.

en particulier si vous conduisez un véhicule ou attelage sensible aux effets du vent



En ville, soyez vigilants face aux chutes possibles d'objets divers



Rangez ou fixez les objets sensibles aux effets du vent ou susceptibles d'être endommagés



N'intervenez pas sur les toitures et ne touchez en aucun cas à des fils électriques tombés au sol



Ne vous promenez pas en forêt ou sur le littoral



Installez impérativement les **groupes électrogènes à l'extérieur des bâtiments**



Mettez-vous à l'abri avant de faire une photo, de tweeter ou de poster



Si vous n'êtes pas sûr d'une information/image, **ne la propagez pas autour de vous**



Taggez les comptes ci-dessous pour signaler tout évènement lié à la vigilance



Ministère Intérieur @Place_Beauvau

Suivre

Cyclone #Irma : vigilance violette déclenchée pour #SaintMartin et #SaintBarthelemy. Restez à l'abri. Ne sortez sous aucun prétexte.

OURAGAN IRMA | LES ANTILLES EN ALERTE MAXIMALE

Mardi 5 septembre 2017, bulletin de 21h54 légales Antilles.



Ouragan exceptionnellement dangereux.



Vent (moyenné sur 1 minute): **285 km/h.**
Rafales: **350 km/h.**

Saint-Martin



Cyclone

Saint-Barthélemy



Cyclone

Guadeloupe



Cyclone

Martinique



Mer dangereuse



« Confinez-vous, ne sortez pas ! »

Cyclone tropical intense (ouragan majeur): danger imminent.

Les consignes à respecter

Ne circuler sous aucun prétexte.

Garder son calme.
Consolider les portes, mêmes les portes intérieures.
S'éloigner des ouvertures et se réfugier dans la pièce la plus sûre.
En cas de retour d'un temps calme, ne pas sortir et attendre les consignes (il s'agit probablement de l'oeil du cyclone)
→ de nouvelles conditions sévères et intenses vont survenir.
Restez à l'écoute des dernières prévisions.



« Protégez-vous »

Conditions de forte tempête ou d'ouragan très probables dans 6 à 18h.

Les consignes à respecter

Rejoindre son habitation au plus vite.
Ne prendre la mer sous aucun prétexte.
Finir de protéger son habitation.
Rentrer les animaux.
Préparer la pièce la plus sûre pour accueillir l'ensemble de la famille.
Restez à l'écoute des dernières prévisions.

Ministères Écologie Énergie Territoires

Suivre

28 k Tweets

#VigilanceOrange #TempeteGerard

➔ Coup de vent lié à la dépression Gérard sur le nord du pays. #ventviolent
➔ Neige abondante sur le sud du massif central à partir de 600/800 m #neigeverglas

⚠ Soyez prudents et restez informés vigilance.meteofrance.fr

VigiMétéoFrance @VigiMeteoFrance · 16 janv.

26 départements en Orange

VIGILANCE MÉTÉO

Pour lundi 16 janvier
Carte émise le lundi 16 janvier à 06h30



Vent violent



Neige-verglas



Crues



26 départements en Orange

METEO FRANCE



Préfet du Morbihan @Prefet56

Vigilance météo - Tempête "CIARAN" | ⚠ Le préfet vous informe que le #Morbihan est placé :

- > en vigilance orange pr risque de vent violent
- > en vigilance orange pluie - inondation à partir du 1er nov. à 20h
- > en vigilance jaune pour Vagues-submersion à partir de merc. 1er nov.

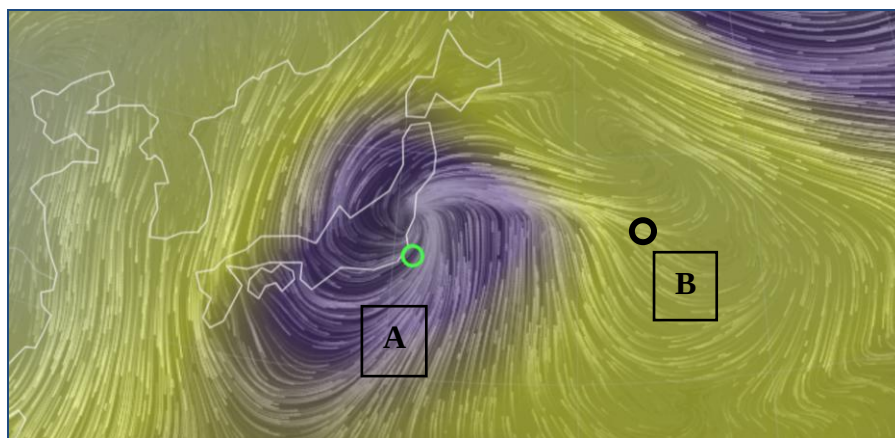
Pour aller plus loin: tempête, cyclone, ouragan... quelle différence?

dgxy.link/vocabulairemeteo

THÈME 2: La planète Terre, l'environnement et l'action humaine.	Activité : La formation des vents.
Compétences travaillées :	Lire et exploiter des cartes météorologiques Utiliser des logiciels d'acquisition de données, de simulation et des bases de données.

Problème : Comment les vents se forment-ils ? Et comment protéger les populations des événements météorologiques extrêmes ?

Tempête n°2 Vongfong (Japon) 6/10/2014

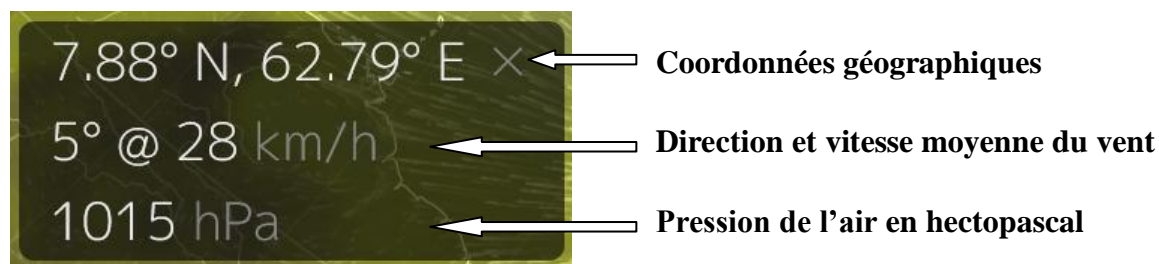


Consigne :

- 1- **Ouvrir** le tableau collaboratif suivant : <https://lite.framacalc.org/6bgk4qxmin-a5yh>
- 2- **Cliquer** sur le lien de votre tempête qui vous envoie sur l'application earth.nullschool.net.
- 3- A l'aide de l'application web et des documents 1 et 2: **compléter** le tableau collaboratif.
- 4- A partir du tableau collaboratif et du document 3: sur le pad, **rédigier** un texte pour expliquer comment se forment les vents dans l'atmosphère et comment protéger la population des phénomènes météorologiques extrêmes : <https://digipad.app/p/779824/e5e42f367c4b1>

Document 1 : Utiliser l'application Web **earth.nullschool.net**

Vous observez des cartes météo et accédez à des informations concernant l'atmosphère. Les informations sont données pour le **rond vert situé sur la carte**. Vous pouvez le déplacer pour obtenir d'autres données (point B).



Document 2 : La **pression atmosphérique** est un indicateur important en météorologie, on la mesure avec un baromètre.

À l'altitude 0, au niveau moyen de la mer, la pression atmosphérique est **en moyenne de 1013 hPa** (hectopascals), soit un poids d'à peu près un kg pour chaque carré d'un centimètre.

Les météorologues parlent de :

- zone de **basse pression** ou **dépression** lorsque la pression est en-dessous de 1013 hPa.
- zone de **haute pression** ou **anticyclone** lorsque la pression est au-dessus de 1013 hPa.

Document 3 : Vocabulaire et messages de prévention en cas de risques météorologiques élevés.

Vocabulaire :

Le risque est la combinaison de l'aléa et des enjeux.

RISQUE = ALÉA + ENJEUX

Aléa = probabilité que survienne un phénomène naturel.

Enjeux = Ensemble des biens et des personnes qui peuvent être touchés par un phénomène naturel.

VIGILANCE ORANGE

Vents violents



Consignes de prudence



Limitez vos déplacements
Limitez votre vitesse sur route et autoroute.
en particulier si vous conduisez un véhicule ou attelage sensible aux effets du vent



En ville, soyez vigilants face aux chutes possibles d'objets divers



Rangez ou fixez les objets sensibles aux effets du vent ou susceptibles d'être endommagés



N'intervenez pas sur les toitures et ne touchez en aucun cas à des fils électriques tombés au sol



Ne vous promenez pas en forêt ou sur le littoral



Installez impérativement les **groupes électrogènes à l'extérieur des bâtiments**



Mettez-vous à l'abri avant de faire une photo, de tweeter ou de poster



Si vous n'êtes pas sûr d'une information/image, **ne la propagez pas autour de vous**



Taggez les comptes ci-dessous pour signaler tout évènement lié à la vigilance



Ministère Intérieur @Place_Beauvau

Suivre

Cyclone #Irma : vigilance violette déclenchée pour #SaintMartin et #SaintBarthelemy. Restez à l'abri. Ne sortez sous aucun prétexte.

OURAGAN IRMA | LES ANTILLES EN ALERTE MAXIMALE

Mardi 5 septembre 2017, bulletin de 21h54 légales Antilles.



Ouragan exceptionnellement dangereux.



Vent (moyenné sur 1 minute): **285 km/h.**
Rafales: **350 km/h.**

Saint-Martin



Cyclone

Saint-Barthélemy



Cyclone

Guadeloupe



Cyclone

Martinique



Mer dangereuse



Vigilance VIOLETTE « Confinez-vous, ne sortez pas ! »
Cyclone tropical intense (ouragan majeur): danger imminent.

Les consignes à respecter

Ne circuler sous aucun prétexte.
Garder son calme.
Consolider les portes, mêmes les portes intérieures.
S'éloigner des ouvertures et se réfugier dans la pièce la plus sûre.
En cas de retour d'un temps calme, ne pas sortir et attendre les consignes (il s'agit probablement de l'oeil du cyclone)
→ de nouvelles conditions sévères et intenses vont survenir.
Restez à l'écoute des dernières prévisions.



Vigilance ROUGE « Protégez-vous »
Conditions de forte tempête ou d'ouragan très probables dans 6 à 18h.

Les consignes à respecter

Rejoindre son habitation au plus vite.
Ne prendre la mer sous aucun prétexte.
Finir de protéger son habitation.
Rentrer les animaux.
Préparer la pièce la plus sûre pour accueillir l'ensemble de la famille.
Restez à l'écoute des dernières prévisions.

Ministères Écologie Énergie Territoires

Suivre

28 k Tweets

#VigilanceOrange #TempeteGerard

- ➔ Coup de vent lié à la dépression Gérard sur le nord du pays. #ventviolent
- ➔ Neige abondante sur le sud du massif central à partir de 600/800 m #neigeverglas

⚠ Soyez prudents et restez informés vigilance.meteofrance.fr

VigiMétéoFrance @VigiMeteoFrance · 16 janv.

26 départements en Orange

VIGILANCE MÉTÉO

Pour lundi 16 janvier
Carte émise le lundi 16 janvier à 06h30



Vent violent



Neige-verglas



Crues



26 départements en Orange

METEO FRANCE



Préfet du Morbihan @Prefet56

Vigilance météo - Tempête "CIARAN" | ⚠ Le préfet vous informe que le #Morbihan est placé :

- > en vigilance orange pr risque de vent violent
- > en vigilance orange pluie - inondation à partir du 1er nov. à 20h
- > en vigilance jaune pour Vagues-submersion à partir de merc. 1er nov.

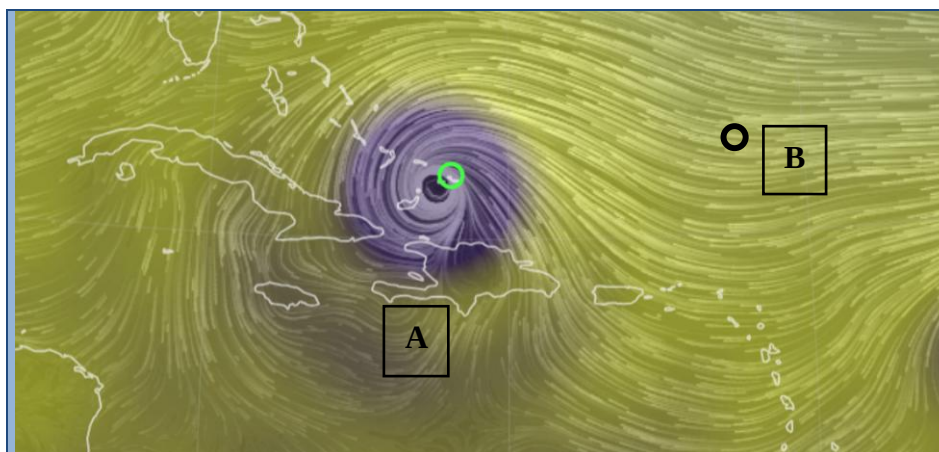
Pour aller plus loin: tempête, cyclone, ouragan... quelle différence?

dgxy.link/vocabulairemeteo

THÈME 2: La planète Terre, l'environnement et l'action humaine.	Activité : La formation des vents.
Compétences travaillées :	Lire et exploiter des cartes météorologiques Utiliser des logiciels d'acquisition de données, de simulation et des bases de données.

Problème : Comment les vents se forment-ils ? Et comment protéger les populations des événements météorologiques extrêmes ?

Tempête n°3 IRMA (Antilles) 8/09/2017

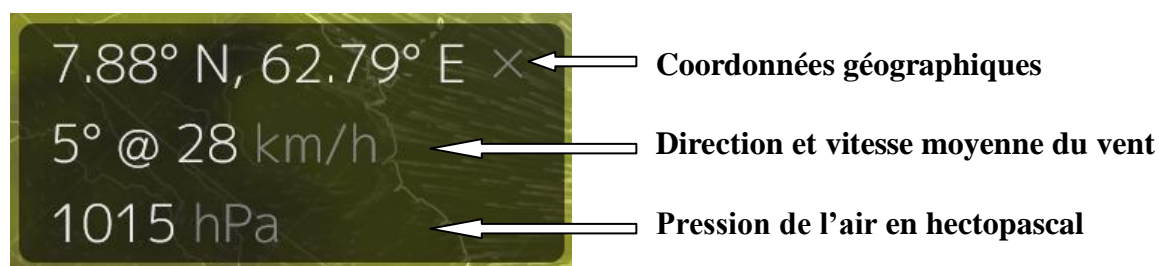


Consigne :

- 1- **Ouvrir** le tableau collaboratif suivant : <https://lite.framacalc.org/6bgk4qxmin-a5yh>
- 2- **Cliquer** sur le lien de votre tempête qui vous envoie sur l'application earth.nullschool.net.
- 3- A l'aide de l'application web et des documents 1 et 2: **compléter** le tableau collaboratif.
- 4- A partir du tableau collaboratif et du document 3: sur le pad, **rédigé**r un texte pour expliquer comment se forment les vents dans l'atmosphère et comment protéger la population des phénomènes météorologiques extrêmes : <https://digipad.app/p/779824/e5e42f367c4b1>

Document 1 : Utiliser l'application Web earth.nullschool.net

Vous observez des cartes météo et accédez à des informations concernant l'atmosphère. Les informations sont données pour le **rond vert situé sur la carte**. Vous pouvez le déplacer pour obtenir d'autres données (point B).



Document 2 : La pression atmosphérique est un indicateur important en météorologie, on la mesure avec un baromètre.

À l'altitude 0, au niveau moyen de la mer, la pression atmosphérique est **en moyenne de 1013 hPa** (hectopascals), soit un poids d'à peu près un kg pour chaque carré d'un centimètre.

Les météorologues parlent de :

- zone de basse pression ou **dépression** lorsque la pression est en-dessous de 1013h Pa.
- zone de haute pression ou **anticyclone** lorsque la pression est au-dessus de 1013h Pa.

Document 3 : Vocabulaire et messages de prévention en cas de risques météorologiques élevés.

Vocabulaire :

Le risque est la combinaison de l'aléa et des enjeux.

RISQUE = ALÉA + ENJEUX

Aléa = probabilité que survienne un phénomène naturel.

Enjeux = Ensemble des biens et des personnes qui peuvent être touchés par un phénomène naturel.

VIGILANCE ORANGE

Vents violents



Consignes de prudence



Limitez vos déplacements
Limitez votre vitesse sur route et autoroute.

en particulier si vous conduisez un véhicule ou attelage sensible aux effets du vent



En ville, soyez vigilants face aux chutes possibles d'objets divers



Rangez ou fixez les objets sensibles aux effets du vent ou susceptibles d'être endommagés



N'intervenez pas sur les toitures et ne touchez en aucun cas à des fils électriques tombés au sol



Ne vous promenez pas en forêt ou sur le littoral



Installez impérativement les **groupes électrogènes à l'extérieur des bâtiments**



Mettez-vous à l'abri avant de faire une photo, de tweeter ou de poster



Si vous n'êtes pas sûr d'une information/image, **ne la propagez pas autour de vous**



Taggez les comptes ci-dessous pour signaler tout évènement lié à la vigilance



Ministère Intérieur @Place_Beauvau

Suivre

Cyclone #Irma : vigilance violette déclenchée pour #SaintMartin et #SaintBarthelemy. Restez à l'abri. Ne sortez sous aucun prétexte.

OURAGAN IRMA | LES ANTILLES EN ALERTE MAXIMALE

Mardi 5 septembre 2017, bulletin de 21h54 légales Antilles.



Ouragan exceptionnellement dangereux.



Vent (moyenné sur 1 minute): **285 km/h.**
Rafales: **350 km/h.**

Saint-Martin



Cyclone

Saint-Barthélemy



Cyclone

Guadeloupe



Cyclone

Martinique



Mer dangereuse

Vigilance VIOLETTE

« Confinez-vous, ne sortez pas ! »

Cyclone tropical intense (ouragan majeur): danger imminent.

Les consignes à respecter

Ne circuler sous aucun prétexte.

Garder son calme.
Consolider les portes, mêmes les portes intérieures.
S'éloigner des ouvertures et se réfugier dans la pièce la plus sûre.
En cas de retour d'un temps calme, ne pas sortir et attendre les consignes (il s'agit probablement de l'oeil du cyclone)
→ de nouvelles conditions sévères et intenses vont survenir.
Restez à l'écoute des dernières prévisions.

Vigilance ROUGE

« Protégez-vous »

Conditions de forte tempête ou d'ouragan très probables dans 6 à 18h.

Les consignes à respecter

Rejoindre son habitation au plus vite.
Ne prendre la mer sous aucun prétexte.
Finir de protéger son habitation.
Rentrer les animaux.
Préparer la pièce la plus sûre pour accueillir l'ensemble de la famille.
Restez à l'écoute des dernières prévisions.

Ministères Écologie Énergie Territoires

Suivre

28 k Tweets

#VigilanceOrange #TempeteGerard

➔ Coup de vent lié à la dépression Gérard sur le nord du pays. #ventviolent
➔ Neige abondante sur le sud du massif central à partir de 600/800 m #neigeverglas

⚠ Soyez prudents et restez informés vigilance.meteofrance.fr

VigiMétéoFrance @VigiMeteoFrance · 16 janv.

26 départements en Orange

VIGILANCE MÉTÉO

Pour lundi 16 janvier

Carte émise le lundi 16 janvier à 06h30



Vent violent



Neige-verglas



Crues



26 départements en Orange

METEO FRANCE



Préfet du Morbihan @Prefet56

Vigilance météo - Tempête "CIARAN" | ⚠ Le préfet vous informe que le #Morbihan est placé :

- > en vigilance orange pr risque de vent violent
- > en vigilance orange pluie - inondation à partir du 1er nov. à 20h
- > en vigilance jaune pour Vagues-submersion à partir de merc. 1er nov.

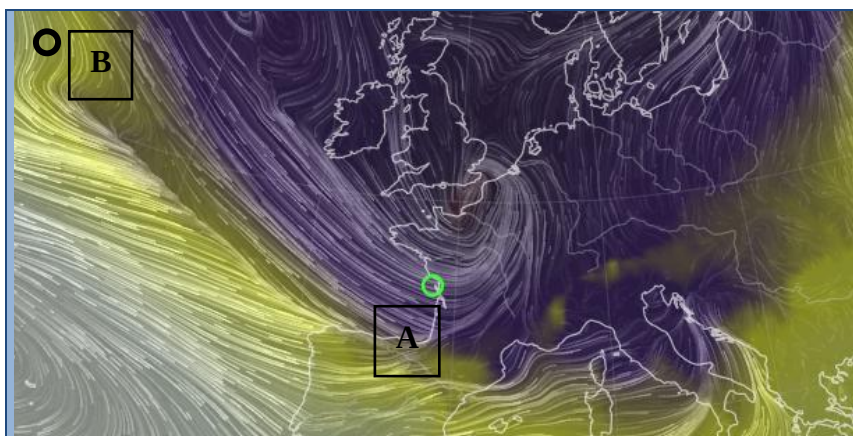
Pour aller plus loin: tempête, cyclone, ouragan... quelle différence?

dgxy.link/vocabulairemeteo

THÈME 2: La planète Terre, l'environnement et l'action humaine.	Activité : La formation des vents.
Compétences travaillées :	Lire et exploiter des cartes météorologiques Utiliser des logiciels d'acquisition de données, de simulation et des bases de données.

Problème : Comment les vents se forment-ils ? Et comment protéger les populations des événements météorologiques extrêmes ?

Tempête n°4 Gérard (France) 16/01/2023

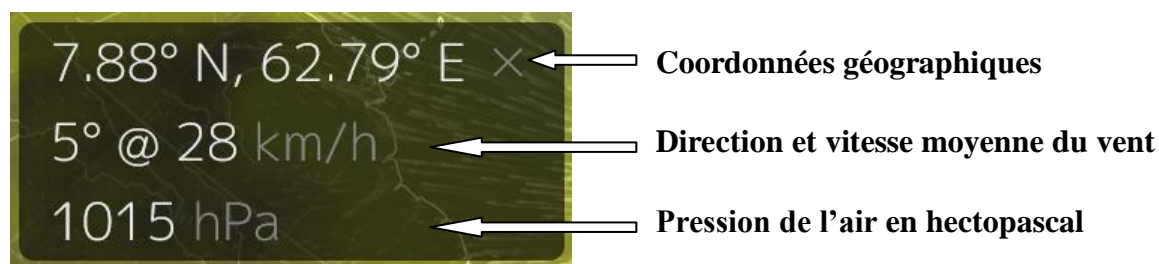


Consigne :

- 1- Ouvrir le tableau collaboratif suivant : <https://lite.framacalc.org/6bqk4qxmin-a5yh>
- 2- Cliquer sur le lien de votre tempête qui vous envoie sur l'application earth.nullschool.net.
- 3- A l'aide de l'application web et des documents 1 et 2: **compléter** le tableau collaboratif.
- 4- A partir du tableau collaboratif et du document 3: sur le pad, **rédigé** un texte pour expliquer comment se forment les vents dans l'atmosphère et comment protéger la population des phénomènes météorologiques extrêmes : <https://digipad.app/p/779824/e5e42f367c4b1>

Document 1 : Utiliser l'application Web earth.nullschool.net

Vous observez des cartes météo et accédez à des informations concernant l'atmosphère. Les informations sont données pour le **rond vert situé sur la carte**. Vous pouvez le déplacer pour obtenir d'autres données (point B).



Document 2 : La pression atmosphérique est un indicateur important en météorologie, on la mesure avec un baromètre.

À l'altitude 0, au niveau moyen de la mer, la pression atmosphérique est **en moyenne de 1013 hPa** (hectopascals), soit un poids d'à peu près un kg pour chaque carré d'un centimètre.

Les météorologues parlent de :

- zone de basse pression ou **dépression** lorsque la pression est en-dessous de 1013 hPa.
- zone de haute pression ou **anticyclone** lorsque la pression est au-dessus de 1013 hPa.

Document 3 : Vocabulaire et messages de prévention en cas de risques météorologiques élevés.

Vocabulaire :

Le risque est la combinaison de l'aléa et des enjeux.

RISQUE = ALÉA + ENJEUX

Aléa = probabilité que survienne un phénomène naturel.

Enjeux = Ensemble des biens et des personnes qui peuvent être touchés par un phénomène naturel.

VIGILANCE ORANGE

Vents violents



Consignes de prudence



Limitez vos déplacements
Limitez votre vitesse sur route et autoroute.

en particulier si vous conduisez un véhicule ou attelage sensible aux effets du vent



En ville, soyez vigilants face aux chutes possibles d'objets divers



Rangez ou fixez les objets sensibles aux effets du vent ou susceptibles d'être endommagés



N'intervenez pas sur les toitures et ne touchez en aucun cas à des fils électriques tombés au sol



Ne vous promenez pas en forêt ou sur le littoral



Installez impérativement les **groupes électrogènes à l'extérieur des bâtiments**



Mettez-vous à l'abri avant de faire une photo, de tweeter ou de poster



Si vous n'êtes pas sûr d'une information/image, **ne la propagez pas autour de vous**



Taggez les comptes ci-dessous pour signaler tout évènement lié à la vigilance



Ministère Intérieur @Place_Beauvau

Suivre

Cyclone #Irma : vigilance violette déclenchée pour #SaintMartin et #SaintBarthelemy. Restez à l'abri. Ne sortez sous aucun prétexte.

OURAGAN IRMA | LES ANTILLES EN ALERTE MAXIMALE

Mardi 5 septembre 2017, bulletin de 21h54 légales Antilles.



Ouragan exceptionnellement dangereux.



Vent (moyenné sur 1 minute): **285 km/h.**
Rafales: **350 km/h.**

Saint-Martin



Cyclone

Saint-Barthélemy



Cyclone

Guadeloupe



Cyclone

Martinique



Mer dangereuse

Vigilance VIOLETTE

« Confinez-vous, ne sortez pas ! »

Cyclone tropical intense (ouragan majeur): danger imminent.

Les consignes à respecter

Ne circuler sous aucun prétexte.

Garder son calme.
Consolider les portes, mêmes les portes intérieures.
S'éloigner des ouvertures et se réfugier dans la pièce la plus sûre.
En cas de retour d'un temps calme, ne pas sortir et attendre les consignes (il s'agit probablement de l'oeil du cyclone)
→ de nouvelles conditions sévères et intenses vont survenir.
Restez à l'écoute des dernières prévisions.

Vigilance ROUGE

« Protégez-vous »

Conditions de forte tempête ou d'ouragan très probables dans 6 à 18h.

Les consignes à respecter

Rejoindre son habitation au plus vite.
Ne prendre la mer sous aucun prétexte.
Finir de protéger son habitation.
Rentrer les animaux.
Préparer la pièce la plus sûre pour accueillir l'ensemble de la famille.
Restez à l'écoute des dernières prévisions.

Ministères Écologie Énergie Territoires

Suivre

28 k Tweets

#VigilanceOrange #TempeteGerard

➔ Coup de vent lié à la dépression Gérard sur le nord du pays. #ventviolent
➔ Neige abondante sur le sud du massif central à partir de 600/800 m #neigeverglas

⚠ Soyez prudents et restez informés vigilance.meteofrance.fr

VigiMétéoFrance @VigiMeteoFrance · 16 janv.

26 départements en Orange

VIGILANCE MÉTÉO

Pour lundi 16 janvier

Carte émise le lundi 16 janvier à 06h30



Vent violent



Neige-verglas



Crues



26 départements en Orange

METEO FRANCE



Préfet du Morbihan @Prefet56

Vigilance météo - Tempête "CIARAN" | ⚠ Le préfet vous informe que le #Morbihan est placé :

- > en vigilance orange pr risque de vent violent
- > en vigilance orange pluie - inondation à partir du 1er nov. à 20h
- > en vigilance jaune pour Vagues-submersion à partir de merc. 1er nov.

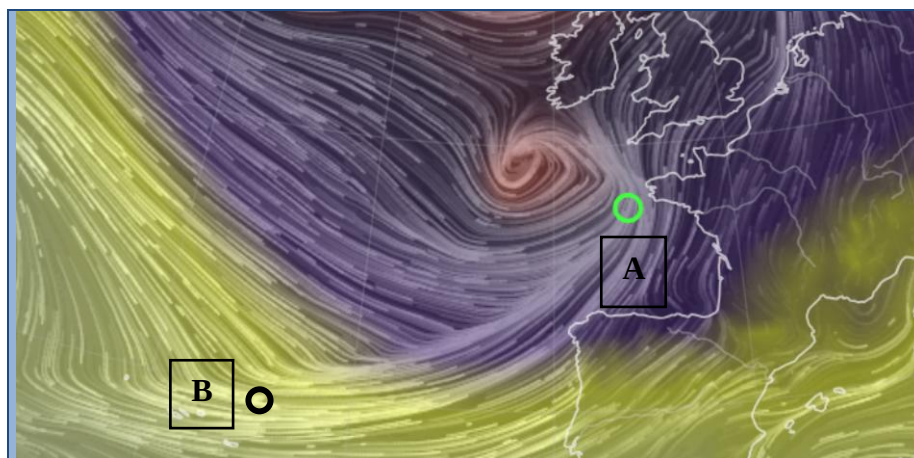
Pour aller plus loin: tempête, cyclone, ouragan... quelle différence?

dgxy.link/vocabulairemeteo

THÈME 2: La planète Terre, l'environnement et l'action humaine.	Activité : La formation des vents.
Compétences travaillées :	Lire et exploiter des cartes météorologiques Utiliser des logiciels d'acquisition de données, de simulation et des bases de données.

Problème : Comment les vents se forment-ils ? Et comment protéger les populations des événements météorologiques extrêmes ?

Tempête n°5 Ciaran (France) 01/11/2023

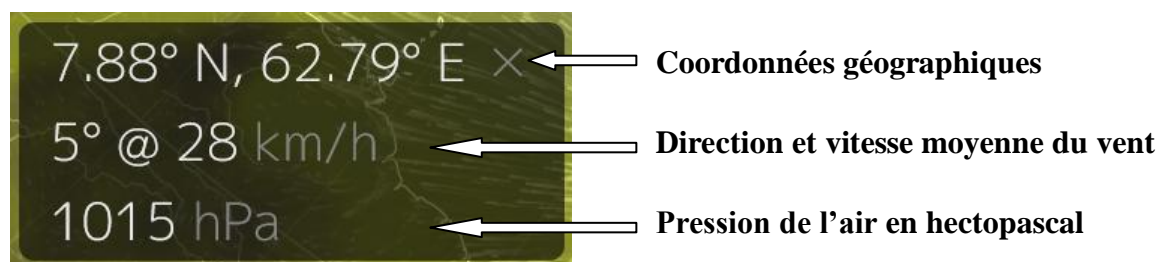


Consigne :

- 1- Ouvrir le tableau collaboratif suivant : <https://lite.framacalc.org/6bgk4qxmin-a5yh>
- 2- Cliquer sur le lien de votre tempête qui vous envoie sur l'application earth.nullschool.net.
- 3- A l'aide de l'application web et des documents 1 et 2: **compléter** le tableau collaboratif.
- 4- A partir du tableau collaboratif et du document 3: sur le pad, **rédigé** un texte pour expliquer comment se forment les vents dans l'atmosphère et comment protéger la population des phénomènes météorologiques extrêmes : <https://digipad.app/p/779824/e5e42f367c4b1>

Document 1 : Utiliser l'application Web earth.nullschool.net

Vous observez des cartes météo et accédez à des informations concernant l'atmosphère. Les informations sont données pour le **rond vert situé sur la carte**. Vous pouvez le déplacer pour obtenir d'autres données (point B).



Document 2 : La **pression atmosphérique** est un indicateur important en météorologie, on la mesure avec un baromètre.

À l'altitude 0, au niveau moyen de la mer, la pression atmosphérique est **en moyenne de 1013 hPa** (hectopascals), soit un poids d'à peu près un kg pour chaque carré d'un centimètre.

Les météorologues parlent de :

- zone de basse pression ou **dépression** lorsque la pression est en-dessous de 1013 hPa.
- zone de haute pression ou **anticyclone** lorsque la pression est au-dessus de 1013 hPa.

Document 3 : Vocabulaire et messages de prévention en cas de risques météorologiques élevés.

Vocabulaire :

Le risque est la combinaison de l'aléa et des enjeux.

RISQUE = ALÉA + ENJEUX

Aléa = probabilité que survienne un phénomène naturel.

Enjeux = Ensemble des biens et des personnes qui peuvent être touchés par un phénomène naturel.

VIGILANCE ORANGE

Vents violents



Consignes de prudence



Limitez vos déplacements
Limitez votre vitesse sur route et autoroute,
en particulier si vous conduisez un véhicule ou attelage sensible aux effets du vent



En ville, soyez vigilants face aux chutes possibles d'objets divers



Rangez ou fixez les objets sensibles aux effets du vent ou susceptibles d'être endommagés



N'intervenez pas sur les toitures et ne touchez en aucun cas à des fils électriques tombés au sol



Ne vous promenez pas en forêt ou sur le littoral



Installez impérativement les **groupes électrogènes à l'extérieur des bâtiments**



Mettez-vous à l'abri avant de faire une photo, de tweeter ou de poster



Si vous n'êtes pas sûr d'une information/image, **ne la propagez pas autour de vous**



Taggez les comptes ci-dessous pour signaler tout évènement lié à la vigilance



Ministère Intérieur @Place_Beauvau

Suivre

Cyclone #Irma : vigilance violette déclenchée pour #SaintMartin et #SaintBarthelemy. Restez à l'abri. Ne sortez sous aucun prétexte.

OURAGAN IRMA | LES ANTILLES EN ALERTE MAXIMALE

Mardi 5 septembre 2017, bulletin de 21h54 légales Antilles.



Ouragan exceptionnellement dangereux.



Vent (moyenné sur 1 minute): **285 km/h.**
Rafales: **350 km/h.**

Saint-Martin



Cyclone

Saint-Barthélemy



Cyclone

Guadeloupe



Cyclone

Martinique



Mer dangereuse



« Confinez-vous, ne sortez pas ! »

Cyclone tropical intense (ouragan majeur): danger imminent.

Les consignes à respecter

Ne circuler sous aucun prétexte.

Garder son calme.
Consolider les portes, mêmes les portes intérieures.
S'éloigner des ouvertures et se réfugier dans la pièce la plus sûre.
En cas de retour d'un temps calme, ne pas sortir et attendre les consignes (il s'agit probablement de l'oeil du cyclone)
→ de nouvelles conditions sévères et intenses vont survenir.
Restez à l'écoute des dernières prévisions.



« Protégez-vous »

Conditions de forte tempête ou d'ouragan très probables dans 6 à 18h.

Les consignes à respecter

Rejoindre son habitation au plus vite.
Ne prendre la mer sous aucun prétexte.
Finir de protéger son habitation.
Rentrer les animaux.
Préparer la pièce la plus sûre pour accueillir l'ensemble de la famille.
Restez à l'écoute des dernières prévisions.

Ministères Écologie Énergie Territoires

Suivre

28 k Tweets

#VigilanceOrange #TempeteGerard

➔ Coup de vent lié à la dépression Gérard sur le nord du pays. #ventviolent
➔ Neige abondante sur le sud du massif central à partir de 600/800 m #neigeverglas

⚠ Soyez prudents et restez informés vigilance.meteofrance.fr

VigiMétéoFrance @VigiMeteoFrance · 16 janv.

♦ 26 départements en Orange

VIGILANCE MÉTÉO

Pour lundi 16 janvier

Carte émise le lundi 16 janvier à 06h30



Vent violent



Neige-verglas



Crues



26 départements en Orange

METEO FRANCE



Préfet du Morbihan @Prefet56

Vigilance météo - Tempête "CIARAN" | ⚠ Le préfet vous informe que le #Morbihan est placé :

- > en vigilance orange pr risque de vent violent
- > en vigilance orange pluie - inondation à partir du 1er nov. à 20h
- > en vigilance jaune pour Vagues-submersion à partir de merc. 1er nov.

Pour aller plus loin: tempête, cyclone, ouragan... quelle différence?

dgxy.link/vocabulairemeteo