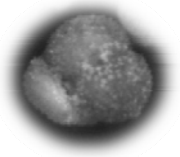


H. Construction d'un diagramme de l'abondance des Foraminifères en fonction du temps (Tableur)



• **Matériel :**

- Résultats de comptages sur les différents échantillons correspondant à différents niveaux d'une même carotte (fichiers excel u938 et pc12)



12pc Foraminiferes



Comptage des Foraminiferes - forage U938

- Tableur

• **Compétences :**

- Choix des axes à partir des paramètres mis en relation.
- Graduation raisonnée des axes avec indication des échelles et des unités.
- Report des points.
- Lisibilité du graphique et soin porté à l'ensemble du document.
- Si utilisation de l'outil informatique : Utilisation maîtrisée des fonctionnalités d'un logiciel "tableur/grapheur". Utilisation éventuelle de la fonction d'impression.
- Exactitude de la légende
- Identification des différentes courbes
- Rédaction d'un titre en cohérence avec la relation exprimée par le graphique

• **Principe de l'activité :**

A partir des recensements des types de Foraminifères, obtenir pour les Foraminifères l'équivalent d'un diagramme pollinique, c'est-à-dire un graphique qui va présenter l'abondance de chaque espèce en fonction du temps. Il s'agira donc d'ouvrir le fichier et utiliser les fonctionnalités du tableur pour sélectionner les espèces qui semblent le mieux représenter l'évolution climatique de cette région, puis construire le graphique.