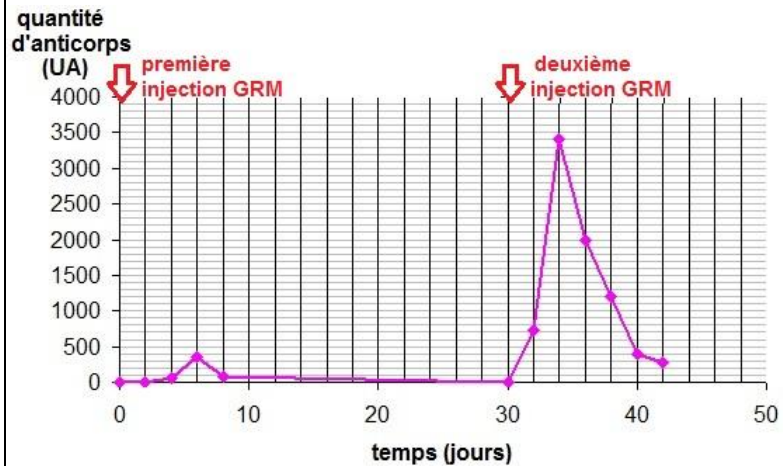


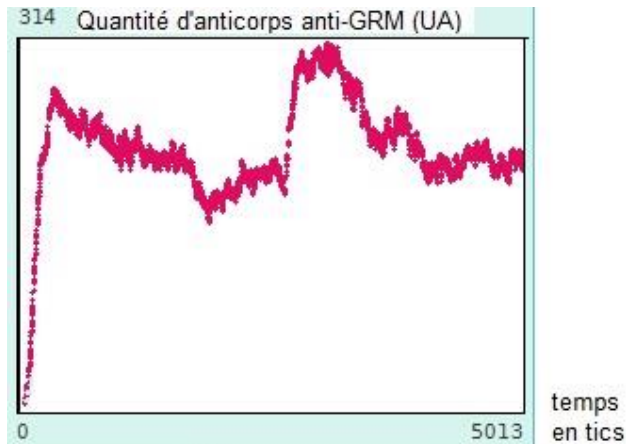
Présenter les résultats pour les communiquer
(Un exemple de communication)

Le réel :



Variation mesurée de la quantité d'anticorps anti-GRM à la suite de deux injections de GRM à une souris

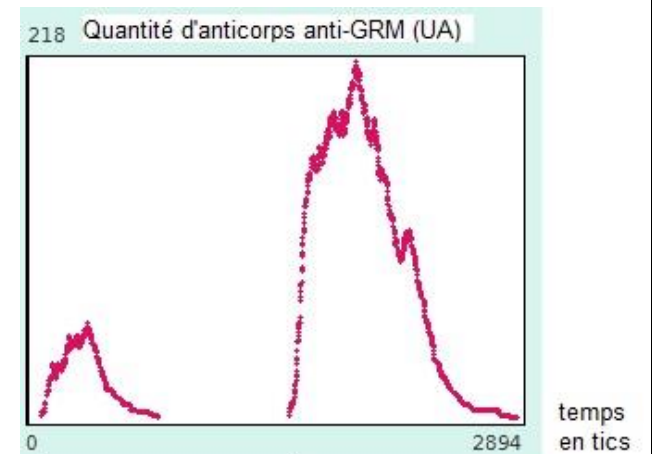
Les résultats simulés par le modèle numérique selon l'hypothèse du premier étudiant (persistance des plasmocytes) :



↑ injection de 50 GRM à t=0
↑ injection de 50 GRM à t= 1500 tics (30 jours)

Variation calculée de la quantité d'anticorps anti-GRM à la suite de deux injections de GRM

Les résultats simulés par le modèle numérique selon l'hypothèse du second étudiant (constitution de cellules mémoires) :



↑ injection de 50 GRM à t=0
↑ injection de 50 GRM à t= 1500 tics (30 jours)

Variation calculée de la quantité d'anticorps anti-GRM à la suite de deux injections de GRM