

# Messagerie de L'ENT : Exemple de configuration du compte de messagerie sur des tablettes Android.

Cette fiche présente la configuration de la messagerie d'un ENT, type Anper95 ou ENC92, en utilisant les paramètres exchange sur des tablettes Android.

Cette peut varier quelque peu en fonction du type de tablette Android mais la démarche globale reste la même. Il faut pour cela configurer le client de messagerie de la tablette.

## Voici les différentes étapes :

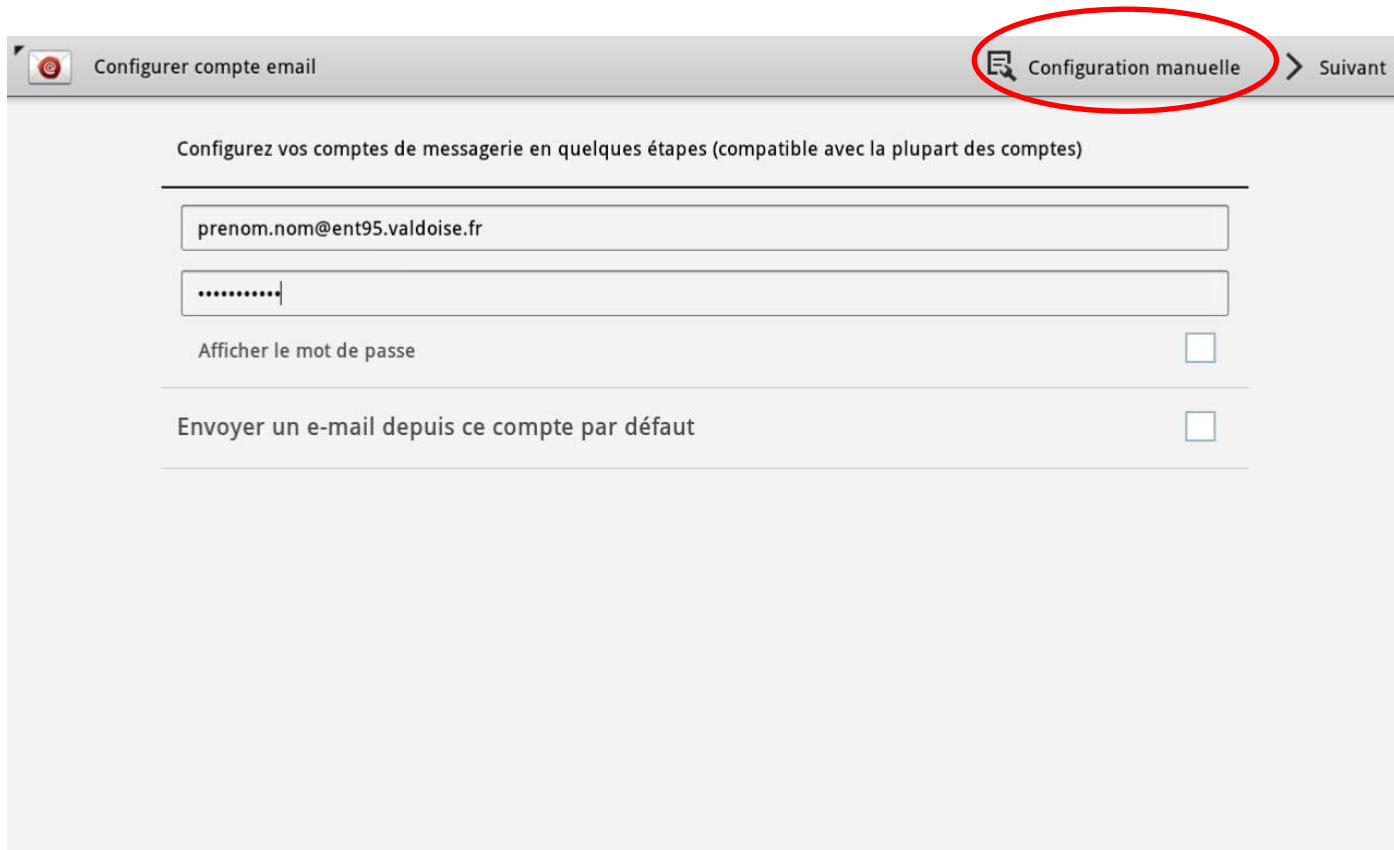
- Ouvrir l'application « E-mail » puis aller dans « Paramètres/ ajouter un compte »



- Entrer les paramètres demandés

C'est-à-dire l'adresse de messagerie de la personne sur l'ENT ainsi que son mot de passe.

**Attention !** S'il existe plusieurs personnes ayant le même nom et prénom, des numéros sont rajoutés au nom d'utilisateur. Il faut donc bien vérifier son adresse de messagerie avant de commencer la configuration.



Puis choisir ensuite « Configuration manuelle »

- Choisir ensuite le type de compte ici « [Microsoft Exchange ActiveSync](#) »

Ajouter un compte de messagerie < Précédent

Type de compte ?

Compte POP3

Compte IMAP

**Microsoft Exchange ActiveSync**

- Saisir ensuite les bons paramètres dans l'écran suivant :

Paramètres du serveur Exchange < Précédent > Suivant

Domaine\nom d'utilisateur **itop-ent\prenom.nom**

Mot de passe .....

Serveur Exchange **ent95.valdoise.fr**

Utiliser une connexion sécurisée (SSL)

Accepter tous les certificats SSL

Utiliser certif. client

Certificat client

Numéro de périphérique mobile : SAMSUNG0840338589

## Il faut modifier :

- *Domaine\ nom d'utilisateur* en ajoutant « itop-ent » devant le nom d'utilisateur.
- *Serveur Exchange* en remplaçant « ent95.valdoise.fr » ou autre par « ent.enteduc.fr ».
- *Cocher la case « utiliser une connexion sécurisée (SSL) »* si ce n'est pas déjà le cas.

Paramètres du serveur Exchange

Domaine\nom d'utilisateur: itop-ent\prenom.nom

Mot de passe: .....

Serveur Exchange: ent.enteduc.fr

Utiliser une connexion sécurisée (SSL)

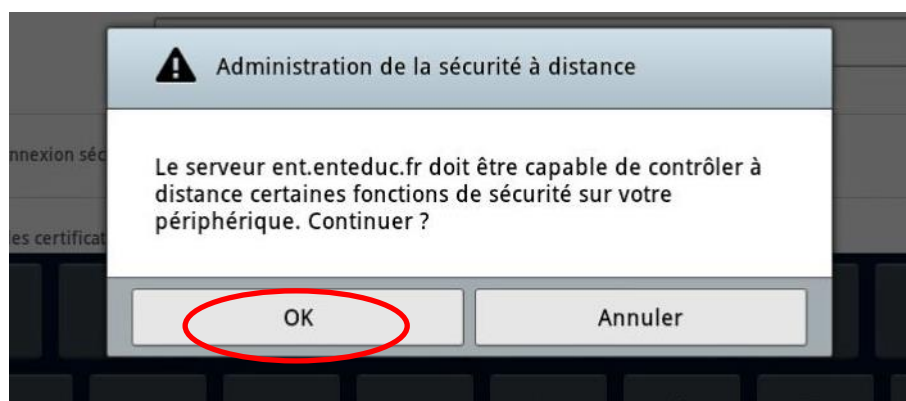
Accepter tous les certificats SSL

Utiliser certif. client

Certificat client

Numéro de périphérique mobile : SAMSUNG0840338589

- Il reste ensuite à autoriser le contrôle à distance et à choisir ses paramètres de synchronisation.





Période de pointe	<input type="text" value="Push"/>
Heures creuses	<input type="text" value="Push"/>
Période de synchronisation des e-mails	<input type="text" value="3 jours"/>
Taille de récupération des e-mails	<input type="text" value="2 KB"/>
Période de synchronisation du calendrier	<input type="text" value="2 semaines"/>

Envoyer un e-mail depuis ce compte par défaut

M'avertir à l'arrivée d'un e-mail

Synchroniser les contacts

Synchroniser le calendrier

Synchroniser SMS