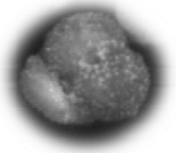


**C. Dessin d'observation**



• **Matériel :**

- Résidus de lavage
- Loupe binoculaire, lampe
- Pinceau fin, pilulier avec de l'eau (pour tremper le pinceau)

• **Compétences :**

- Sélection des structures à détailler
- Représentation fidèle au modèle
- Netteté et finesse du tracé.
- Mise en page.
- Indication du mode d'observation, et du grossissement ou de l'échelle.
- Exactitude de la légende.
- Rédaction d'un titre adapté

• **Principe de l'activité :**

Dessiner un des microfossiles utiles à la reconstitution du climat. Légender le dessin.