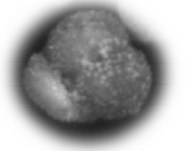


B. Observation à la loupe binoculaire



- **Matériel :**

- Résidus de lavage
- Loupe binoculaire, lampe
- Pinceau fin, pilulier avec de l'eau (pour tremper le pinceau)

- **Compétences :**

- Eclairage et choix du fond
- Réglage de la vision binoculaire.
- Centrage sur la structure recherchée.
- Respect des règles de sécurité.
- Remise en état initial.

- **Principe de l'activité :**

Placer une pincée du résidu sec sur le support d'observation, puis isoler dans le champ d'observation de la loupe des microfossiles de type différent.